

CIRCUIT DE LEDENON MESURES DE BRUIT : SYNTHESE MENSUELLE

MOIS DE **Juillet 2020**

**Niveau de pression acoustique exprimé en dB(A) mesuré
à 4 m au dessous de la ligne d'arrivée du circuit**
Niveau de pression acoustique L1 soit la valeur dépassée pendant 1/100 du temps d'observation
(équivalent des 4,2 minutes les plus bruyantes de la journée le circuit ouvert)

v Niveaux journaliers circuit **ouvert**
de : 9h à 12h30 et de 14h à 17h30

Niveaux journaliers circuit **fermé** de :
8h à 9h, de 12h30 à 14h, de 17h30 à 19h

Leq (en dB(A))	L1	JOUR du mois	Leq (en dB(A))	particularité
79	91	1er Juillet	47	
74	87	2 Juillet	50	
75	89	3 Juillet	62	
81	93	4 Juillet	58	
82	94	5 Juillet	56	
64	73	6 Juillet	64	
		7 Juillet		sans activité
82	92	8 Juillet	60	
76	90	9 Juillet	47	
80	93	10 Juillet	51	
80	94	11 Juillet	61	
82	92	12 Juillet	56	
83	94	13 Juillet	53	
83	94	14 Juillet	53	
77	91	15 Juillet	50	
74	89	16 Juillet	60	
83	93	17 Juillet	68	
83	94	18 Juillet	64	
82	93	19 Juillet	58	
81	94	20 Juillet	48	
76	90	21 Juillet	47	
73	85	22 Juillet	47	
78	92	23 Juillet	50	
78	93	24 Juillet	49	
81	93	25 Juillet	50	
82	95	26 Juillet	53	
84	95	27 Juillet	57	
75	87	28 Juillet	48	
74	88	29 Juillet	54	
84	97	30 Juillet	51	
86	98	31 Juillet	84	compétition : journée dérogatoire
79	91	moyenne		

Niveau de pression acoustique exprimé en dB(A) mesuré

sur les 4 vents à Ledenon

Niveau de pression acoustique L50 soit la valeur dépassée pendant 50% du temps d'observation

circuit ouvert de 9 h à 12h30 et de 14h à 17h30

circuit fermé de : 8 à 9 h, de 12h30 à 14h et de 17h30 à 19h

CIRCUIT OUVERT		DATE	CIRCUIT FERMÉ		DELTA		Observations
Leq	L50		Leq	L50	Leq	L50	
59	54	1er Juillet	58	54	1		
58	56	2 Juillet	70	55	-12		
69	61	3 Juillet	68	59	2		
67	57	4 Juillet	62	54	3		
62	55	5 Juillet	61	54	2		
68	61	6 Juillet	69	60	1		
		7 Juillet					sans activité
59	53	8 Juillet	58	51	1		
58	52	9 Juillet	58	51	1		
57	52	10 Juillet	62	53	-5		
67	62	11 Juillet	67	61	0		
60	53	12 Juillet	62	57	-4		
55	51	13 Juillet	54	50	1		
54	50	14 Juillet	51	46	3		
55	52	15 Juillet	53	48	2		
66	57	16 Juillet	64	55	2		
76	69	17 Juillet	72	65	4		
69	60	18 Juillet	66	57	4		
55	49	19 Juillet	58	49	0		
61	51	20 Juillet	61	54	-3		
60	46	21 Juillet	58	47	-1		
50	42	22 Juillet	53	44	-2		
64	50	23 Juillet	59	47	3		
58	52	24 Juillet	58	50	1		
54	48	25 Juillet	57	47	1		
55	47	26 Juillet	56	44	2		
61	50	27 Juillet	61	50	0		
52	44	28 Juillet	55	46	-2		
56	45	29 Juillet	56	46	-1		
58	46	30 Juillet	56	46	0		
57	45	31 Juillet	58	46	-1		Journée dérogatoire

Conclusion : le circuit n'a pas créé d'émergence supérieure à 4 dB(A) lors de ces 30 journées

CIRCUIT DE LEDENON MESURES DE BRUIT : RAPPORT JOURNALIER D'ACTIVITE

JOURNEE DU **01/07/2020**

Ouverture du circuit : Mesures et Analyses réalisées selon méthode contrôle stipulée dans la norme NFS 31-010 et ce en 2 points simultanément : au dessus de la ligne d'arrivée du circuit et au centre de Ledenon.

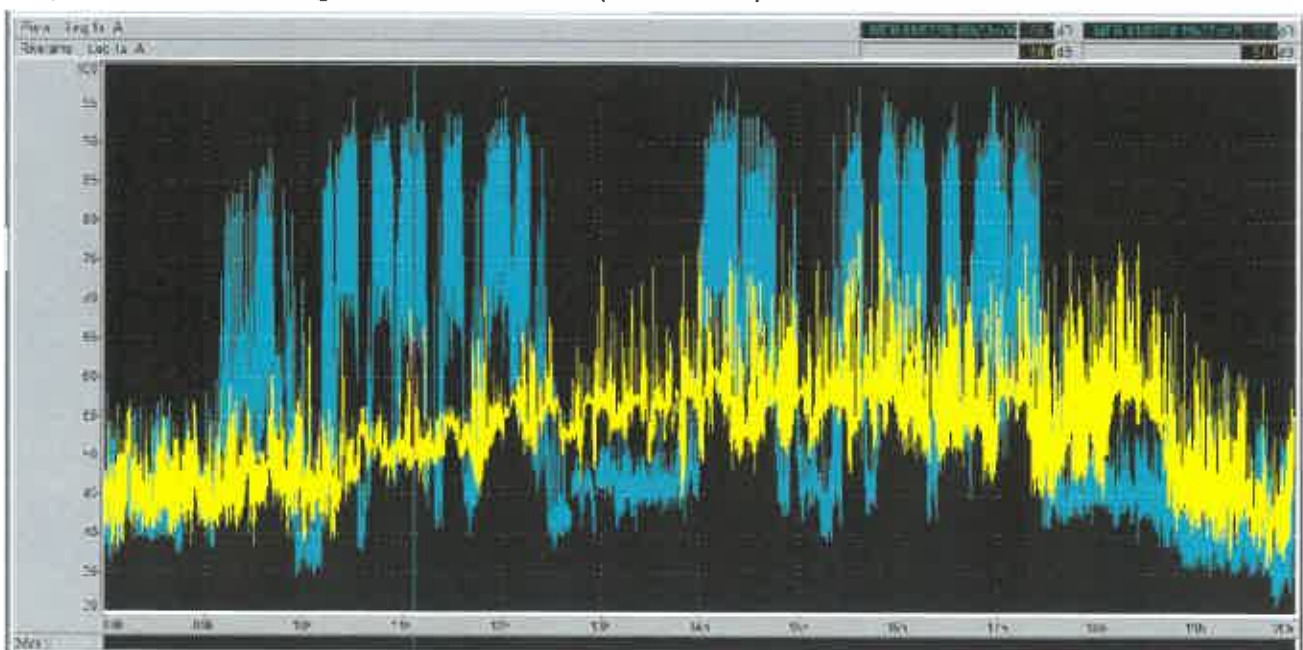
Activité : motos
Type : roulage
Nombre de véhicules moyen en plat : 11

conditions météorologiques

Heure locale	Temps	Température	Vent	Vitesse	Humidité	Pression	Pluie (mm)	Pression
20h	☁	22.5 °C 12.1 - 22.2	0 km/h	7 km/h raf.18.7	88%	32.4 118	19.4 °C	1012.2hPa h
19h	☁	22.3 °C 12.1 - 22.7	0 km/h	11 km/h raf.21.3	88%	32.2 118	19.4 °C	1012.0hPa h
18h	☁	22.5 °C 12 - 22.7	0 km/h	18 km/h raf.24.2	88%	32.2 118	20 °C	1011.8hPa h
17h	☁	22.3 °C 12.1 - 22.2	0 km/h	11 km/h raf.25.3	84%	37.7 118	20 °C	1011.4hPa h
16h	☁	22.5 °C 12.7 - 22.2	0 km/h	14 km/h raf.22.5	82%	37 118	19.9 °C	1011.4hPa h
15h	☁	22.5 °C 12.1 - 22	0 km/h	14 km/h raf.27.4	84%	37.1 118	19.7 °C	1011.8hPa h
14h	☁	22.7 °C 12.1 - 22.4	0 km/h	14 km/h raf.22.1	84%	32.5 118	19.4 °C	1012.0hPa h
13h	☁	22.4 °C 12.1 - 22.7	0 km/h	11 km/h raf.22.6	88%	32.2 118	19.3 °C	1012.2hPa h
12h	☁	22.1 °C 12.1 - 22.1	0 km/h	7 km/h raf.19.4	88%	34.8 118	19.3 °C	1012.4hPa h
11h	☁	22.5 °C 12.1 - 22.2	0 km/h	7 km/h raf.14	84%	32.3 118	19.2 °C	1012.7hPa h
10h	☁	22.5 °C 12.1 - 22.7	0 km/h	7 km/h raf.12.5	82%	31 118	19.2 °C	1012.9hPa h
09h	☁	22.2 °C 12.1 - 22	0 km/h	4 km/h raf.12.6	88%	29.9 118	20.2 °C	1012.9hPa h
08h	☁	21.9 °C 12 - 21.2	0.4 km/h	7 km/h raf.22.8	88%	28.5 118	20.2 °C	1012.9hPa h

EVOLUTIONS TEMPORELLES comparées : mesures de bruit au niveau de la ligne d'arrivée et au centre de Ledenon (rue des 4 vents)

- _ en bleu : niveau de bruit enregistré au dessus de la ligne d'arrivée
- _ en jaune : niveau de bruit enregistré au centre de Ledenon (rue des 4 vents)



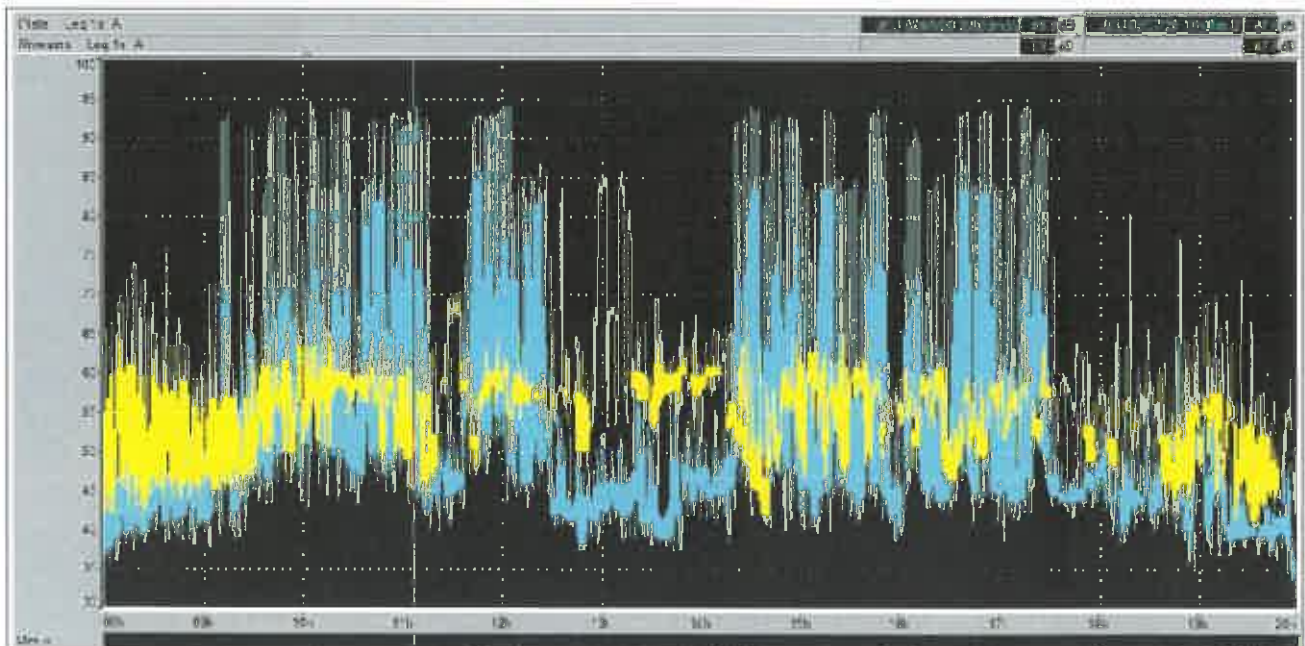
Ouverture du circuit : Mesures et Analyses réalisées selon méthode contrôle stipulée dans la norme NFS 31-010 et ce en 2 points simultanément : au dessus de la ligne d'arrivée du circuit et au centre de Ledenon.

Activité : autos
Type : roulage
Nombre de véhicules moyen en piste : 4

conditions météorologiques

Heure locale	Température	Pluie	Vent	Humidité	Site météo	Pl. de route	Pression
20h	20.7 °C 19.7 - 21.6	0 mm/h	18 km/h rel.34.9	54%	23.4 280	13.0 °C	1011.2hPa 3
19h	22.2 °C 21.7 - 22.7	0 mm/h	14 km/h rel.30.2	51%	24.9 280	12.9 °C	1011.2hPa 3
18h	22.9 °C 21.8 - 23.9	0 mm/h	11 km/h rel.22.2	53%	26.5 279	14.5 °C	1011.2hPa 3
17h	22.0 °C 21.7 - 22.3	0 mm/h	7 km/h rel.26.4	54%	25.4 279	14.3 °C	1011.2hPa 3
16h	22.4 °C 21.8 - 23.0	0 mm/h	14 km/h rel.28.2	53%	25.7 280	14.1 °C	1011.2hPa 3
15h	21.3 °C 20.7 - 21.7	0 mm/h	14 km/h rel.28.3	54%	24.4 280	13.8 °C	1012.4hPa 3
14h	20.9 °C 20.7 - 21.0	0 mm/h	11 km/h rel.29.9	56%	24.2 280	14.1 °C	1012.2hPa 3
13h	21.2 °C 20.5 - 21.7	0 mm/h	11 km/h rel.27.4	56%	24.7 280	14.4 °C	1012.2hPa 3
12h	20.4 °C 20.0 - 20.8	0 mm/h	11 km/h rel.22.3	48%	22.9 280	14.4 °C	1012.2hPa 3
11h	20.7 °C 20.0 - 21.4	0 mm/h	11 km/h rel.27.7	44%	22.7 279	15.2 °C	1012.2hPa 3
10h	20.1 °C 19.7 - 20.7	0 mm/h	14 km/h rel.21.7	48%	22.2 278	15.4 °C	1012.2hPa 3
09h	20.1 °C 19.8 - 20.4	0 mm/h	11 km/h rel.28.5	52%	20.3	16.5 °C	1013.1hPa 3
08h	22.6 °C 21.9 - 23.4	0 mm/h	11 km/h rel.20.2	52%	20	15.9 °C	1013.2hPa 3

EVOLUTIONS TEMPORELLES comparées : mesures de bruit au niveau de la ligne d'arrivée et au centre de Ledenon (rus des 4 vents)
 _ en bleu : niveau de bruit enregistré au dessus de la ligne d'arrivée
 _ en jaune : niveau de bruit enregistré au centre de Ledenon (rue des 4 vents)



CIRCUIT DE LEDENON MESURES DE BRUIT : RAPPORT JOURNALIER D'ACTIVITE

JOURNEE DU **03/07/2020**

Ouverture du circuit : Mesures et Analyses réalisées selon méthode contrôle stipulée dans la norme NFS 31-010 et ce en 2 points simultanément : au dessus de la ligne d'arrivée du circuit et au centre de Ledenon.

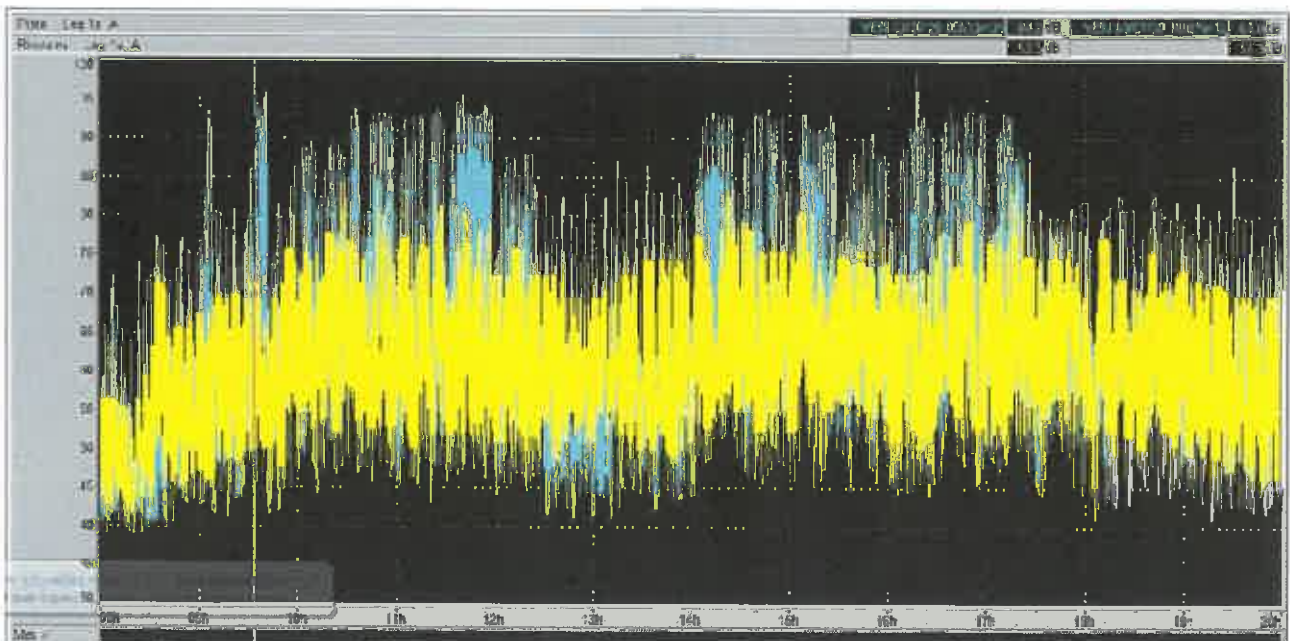
Activité : autos
Type : roulage
Nombre de véhicules moyen en plate : 5

conditions météorologiques

Heure locale	Température	Vent	Vitesse	Humidité	Pression	PL. (mm)	Pluie
20h	26.1 °C 25.1-27.2	0 mm/h	18 km/h raf. 50.6	29%	26.1 25.9	6.2 °C	1016.0hPa
19h	27.1 °C 26.1-28.1	0 mm/h	25 km/h raf. 52.2	27%	27.1 26.9	6.5 °C	1016.3hPa
18h	27.7 °C 26.7-28.7	0 mm/h	26 km/h raf. 54.4	26%	27.7 27.5	6.4 °C	1016.2hPa
17h	28.2 °C 27.2-29.2	0 mm/h	25 km/h raf. 49.3	26%	28.2 28.0	6.9 °C	1014.9hPa
16h	28.7 °C 27.7-29.7	0 mm/h	18 km/h raf. 50	25%	28.7 28.5	6.7 °C	1016.1hPa
15h	28.1 °C 27.1-29.1	0 mm/h	22 km/h raf. 48.2	26%	28.1 27.9	6.2 °C	1016.5hPa
14h	27.1 °C 26.1-28.1	0 mm/h	26 km/h raf. 48.2	27%	27.1 26.9	6.6 °C	1016.0hPa
13h	26.6 °C 25.6-27.6	0 mm/h	25 km/h raf. 52.8	27%	26.6 26.4	6.1 °C	1016.5hPa
12h	25.3 °C 24.3-26.3	0 mm/h	26 km/h raf. 51.1	26%	25.3 25.1	6.5 °C	1017.1hPa
11h	24.3 °C 23.3-25.3	0 mm/h	18 km/h raf. 46.4	27%	24.3 24.1	6.6 °C	1017.1hPa
10h	23.1 °C 22.1-24.1	0 mm/h	22 km/h raf. 48.6	46%	23.1 22.9	6.6 °C	1017.3hPa
09h	22.2 °C 21.2-23.2	0 mm/h	14 km/h raf. 39.9	46%	22.2 22.0	16 °C	1017.3hPa
08h	20.2 °C 19.2-21.2	0 mm/h	14 km/h raf. 39.9	54%	21.7 21.5	16.6 °C	1017.2hPa

EVOLUTIONS TEMPORELLES comparées : mesures de bruit au niveau de la ligne d'arrivée et au centre de Ledenon (rue des 4 vents)

- _ en bleu : niveau de bruit enregistré au dessus de la ligne d'arrivée
- _ en jaune : niveau de bruit enregistré au centre de Ledenon (rue des 4 vents)



CIRCUIT DE LEDENON MESURES DE BRUIT : RAPPORT JOURNALIER D'ACTIVITE

JOURNEE DU **04/07/2020**

Ouverture du circuit : Mesures et Analyses réalisées selon méthode contrôle stipulée dans la norme NFS 31-010 et ce en 2 points simultanément : au dessus de la ligne d'arrivée du circuit et au centre de Ledenon.

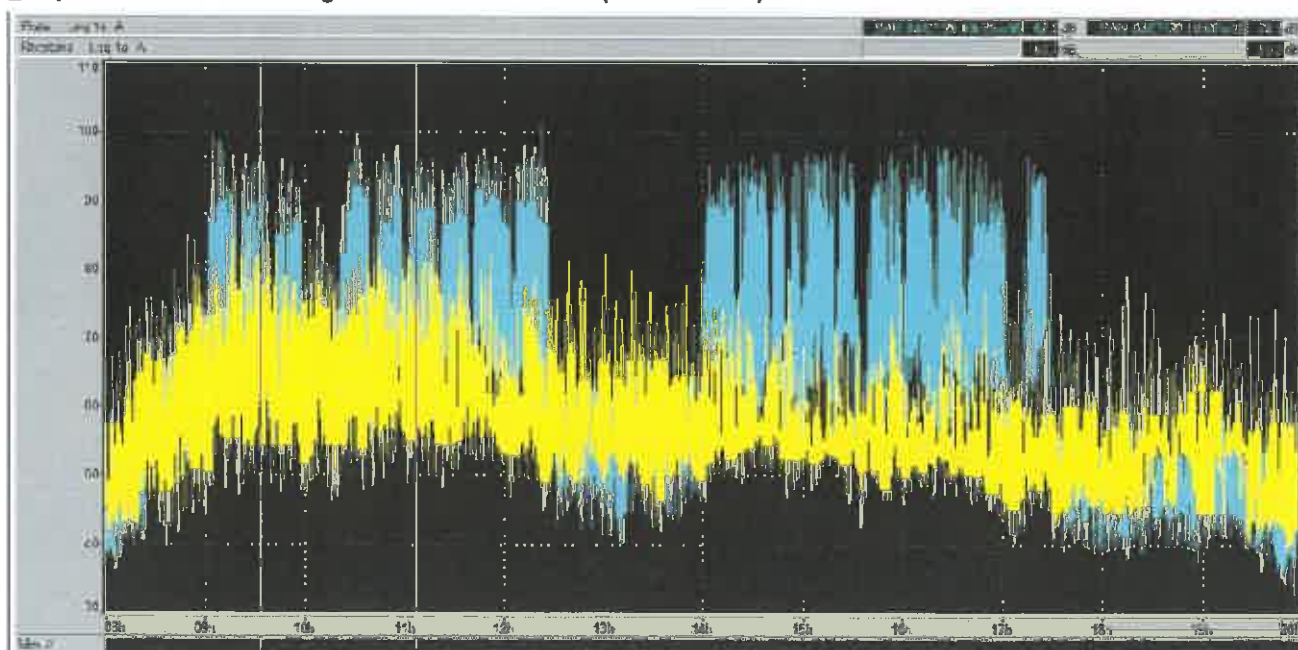
Activité : motos
Type : roulage
Nombre de véhicules moyen en plat : 22

conditions météorologiques

Heure locale	Température	Pluie	Vent	Humidité	Visibilité	Pl. de route	Pression
20h	20.8 °C 11.9 - 32.1	0 mm/h	18 km/h ref: 33.8	21%	21.4 13.8	10.8 °C	1017.5 Pa
19h	22.1 °C 11.9 - 32.9	0 mm/h	14 km/h ref: 33.2	27%	22.7 14.8	10.7 °C	1016.7 Pa
18h	22.2 °C 11.9 - 32.7	0 mm/h	14 km/h ref: 33.6	26%	22.5 10.4	10.2 °C	1017.1 Pa
17h	22.2 °C 11.7 - 32.9	0 mm/h	14 km/h ref: 41.4	22%	22.6 10.8	7.8 °C	1017.4 Pa
16h	21.8 °C 12 - 31.4	0 mm/h	14 km/h ref: 38.4	23%	21.9 10.7	7.9 °C	1017.9 Pa
15h	20.8 °C 12.9 - 30.1	0 mm/h	14 km/h ref: 40	27%	20.6 10.0	8.8 °C	1018.2 Pa
14h	20.8 °C 12.9 - 30.6	0 mm/h	18 km/h ref: 38.2	28%	20.7 10.8	8.7 °C	1018.8 Pa
13h	20.7 °C 12 - 31.6	0 mm/h	18 km/h ref: 43.8	34%	27.7 10.8	8.5 °C	1019.3 Pa
12h	27.1 °C 12.9 - 39.1	0 mm/h	18 km/h ref: 43.8	34%	28.3 10.8	8.9 °C	1019.3 Pa
11h	26.8 °C 12.9 - 39.9	0 mm/h	22 km/h ref: 43.8	37%	28.6 10.8	8.7 °C	1019.3 Pa
10h	24.8 °C 12.9 - 35.9	0 mm/h	22 km/h ref: 44.2	38%	28.2 10.8	8.5 °C	1019.5 Pa
09h	23.9 °C 12.9 - 32	0 mm/h	14 km/h ref: 44.8	42%	24	8.4 °C	1019.4 Pa
08h	20.8 °C 12.9 - 31.4	0 mm/h	18 km/h ref: 34.8	49%	21.2 10.8	8.6 °C	1019.2 Pa

EVOLUTIONS TEMPORELLES comparées : mesures de bruit au niveau de la ligne d'arrivée et au centre de Ledenon (rue des 4 vents)

- _ en bleu : niveau de bruit enregistré au dessus de la ligne d'arrivée
- _ en jaune : niveau de bruit enregistré au centre de Ledenon (rue des 4 vents)



CIRCUIT DE LEDENON MESURES DE BRUIT : RAPPORT JOURNALIER D'ACTIVITE

JOURNEE DU **05/07/2020**

Ouverture du circuit : Mesures et Analyses réalisées selon méthode contrôlée stipulée dans la norme NFS 31-010 et ce en 2 points simultanément : au dessus de la ligne d'arrivée du circuit et au centre de Ledenon.

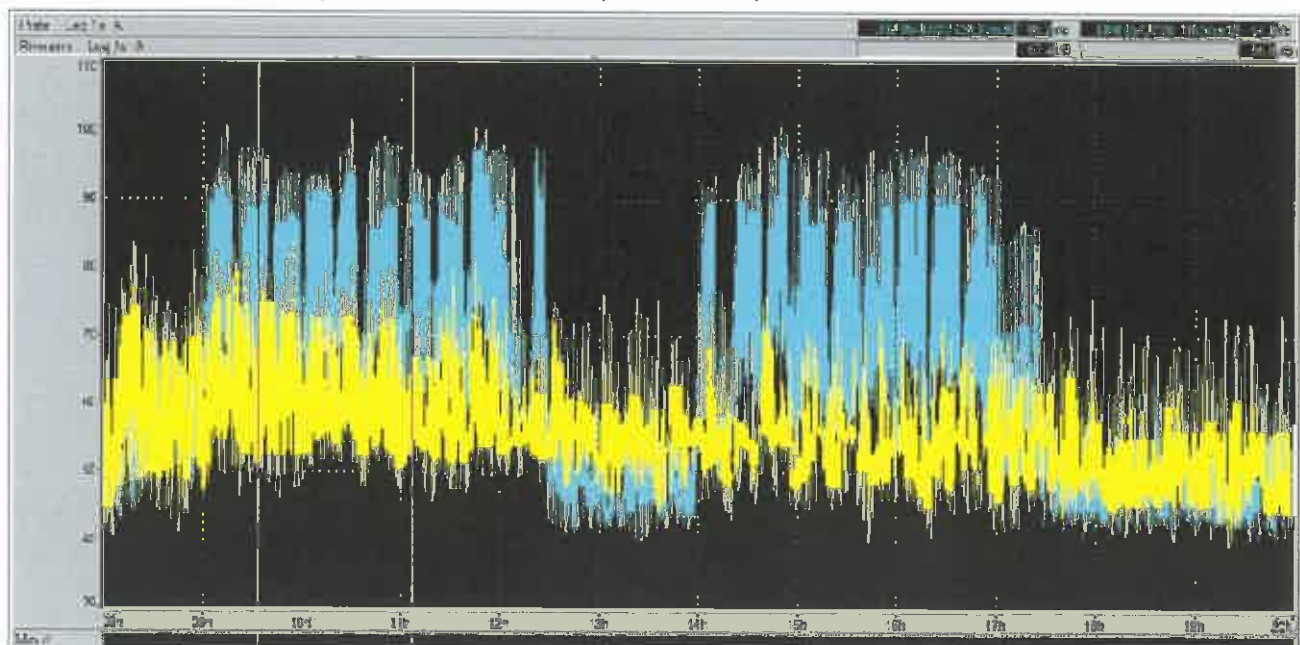
Activité : motos
Type : roulage
Nombre de véhicules moyen en piste: 22

conditions météorologiques

Heure locale	État du ciel	Température	Vent	Humidité	Pluies	Pression	Direction
20h	☉	34.5 °C 33.3 → 35.7	0 m/s/1h 14 km/h ref:38.5	38%	39.5 300	14.7 °C	1019.8hPa 3g
19h	☉	35.9 °C 34.9 → 36.9	0 m/s/1h 14 km/h ref:39.8	38%	39.8 488	15.1 °C	1019.8hPa 3g
18h	☉	35.5 °C 34.3 → 36.7	0 m/s/1h 18 km/h ref:37.4	38%	39.5 690	14.2 °C	1014.5hPa 3g
17h	☉	35.5 °C 34.5 → 36.5	0 m/s/1h 11 km/h ref:34.8	38%	38.7 755	15 °C	1014.5hPa 3g
16h	☉	35.5 °C 34.5 → 36.5	0 m/s/1h 18 km/h ref:36	38%	38.8 870	14.7 °C	1018.6hPa 3g
15h	☉	34.5 °C 33.4 → 35.6	0 m/s/1h 14 km/h ref:30	38%	38 885	14.4 °C	1018.8hPa 3g
14h	☉	35.5 °C 34.1 → 36.9	0 m/s/1h 18 km/h ref:39.8	38%	37.1 680	14.8 °C	1018.4hPa 3g
13h	☉	31.9 °C 30.9 → 32.9	0 m/s/1h 18 km/h ref:38.2	38%	35.5 870	14.5 °C	1017.1hPa 3g
12h	☉	31.1 °C 30.1 → 32.1	0 m/s/1h 18 km/h ref:43.7	38%	34.9 775	14.3 °C	1017.8hPa 3g
11h	☉	28.9 °C 27.9 → 30.9	0 m/s/1h 22 km/h ref:44.8	48%	35.1 830	13.9 °C	1018.8hPa 3g
10h	☉	27.5 °C 26.5 → 30.5	0 m/s/1h 22 km/h ref:49.8	42%	35.2 675	13.5 °C	1018.1hPa 3g
09h	☉	25.1 °C 24.1 → 26.1	0 m/s/1h 14 km/h ref:48.2	44%	35.8	13.8 °C	1018.4hPa 3g
08h	☉	24.5 °C 23.5 → 25.5	0 m/s/1h 18 km/h ref:49.8	47%	35.7 195	13.3 °C	1018.5hPa 3g

EVOLUTIONS TEMPORELLES comparées : mesures de bruit au niveau de la ligne d'arrivée et au centre de Ledenon (rue des 4 vents)

- _ en bleu : niveau de bruit enregistré au dessus de la ligne d'arrivée
- _ en jaune : niveau de bruit enregistré au centre de Ledenon (rue des 4 vents)



CIRCUIT DE LEDENON MESURES DE BRUIT : RAPPORT JOURNALIER D'ACTIVITE

JOURNEE DU **06/07/2020**

Ouverture du circuit : Mesures et Analyses réalisées selon méthode contrôle stipulée dans la norme NFS 31-010 et ce en 2 points simultanément : au dessus de la ligne d'arrivée du circuit et au centre de Ledenon. **Activité : autos/motos**
Type : roulage
Nombre de véhicules moyen en piste : 4

conditions météorologiques

EVOLUTIONS TEMPORELLES comparées : mesures de bruit au niveau de la ligne d'arrivée et au centre de Ledenon (rue des 4 vents)

_ en bleu : niveau de bruit enregistré au dessus de la ligne d'arrivée
_ en jaune : niveau de bruit enregistré au centre de Ledenon (rue des 4 vents)

CIRCUIT DE LEDENON MESURES DE BRUIT : RAPPORT JOURNALIER D'ACTIVITE

JOURNEE DU **07/07/2020**

Ouverture du circuit : Mesures et Analyses réalisées selon méthode contrôle stipulée dans la norme NFS 31-010 et ce en 2 points simultanément : au dessus de la ligne d'arrivée du circuit et au centre de Ledenon.

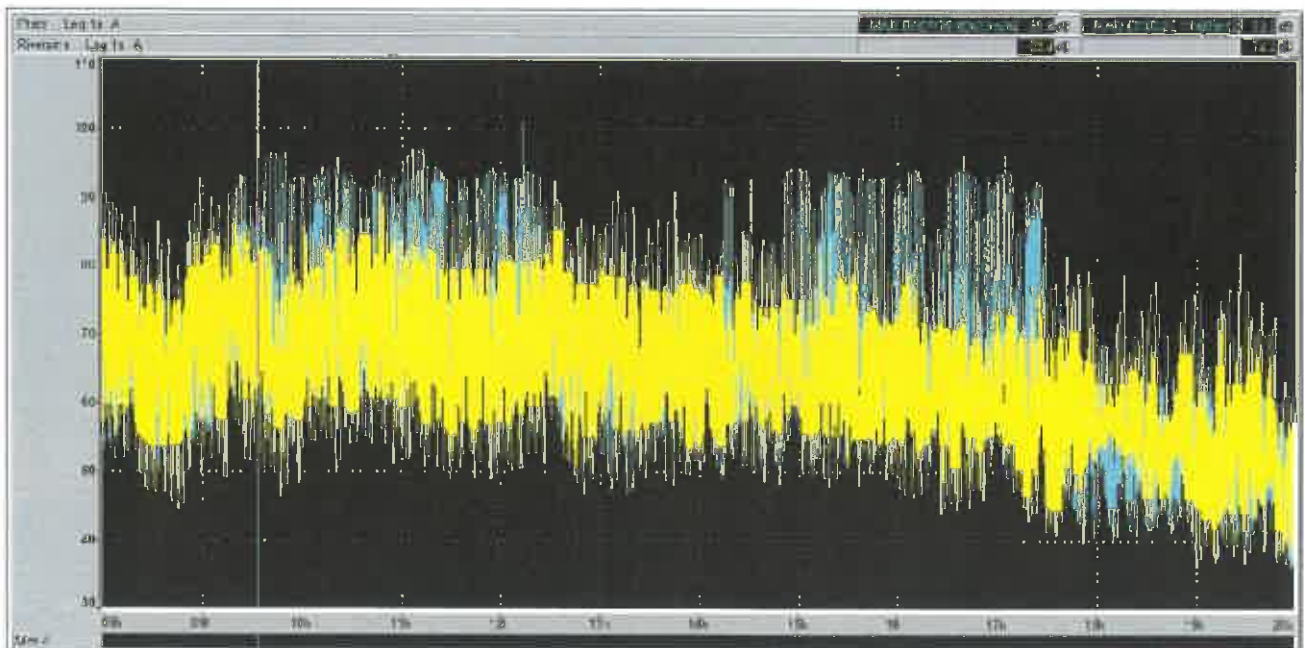
Activité : autos
Type : école de pilotage
Nombre de véhicules moyen en piste : 4

conditions météorologiques

Heure locale	Température	Pluie	Vent	Humidité	Insolation	Pl. de rosée	Pression
20h	21.5 °C 20.9 - 22.1	0 mm/1h	14 km/h dir. 24.8	16%	29.5 299	2.7 °C	1014.1hPa 3
19h	20.7 °C 19.9 - 21.5	0 mm/1h	18 km/h dir. 40.7	16%	29.7 299	2 °C	1014.0hPa 3
18h	21.5 °C 20.9 - 22.1	0 mm/1h	14 km/h dir. 61.8	16%	31.5 295	1.8 °C	1014.1hPa 3
17h	21.5 °C 20.9 - 22.1	0 mm/1h	22 km/h dir. 47.2	16%	31.5 299	1.7 °C	1014.0hPa 3
16h	20.7 °C 20.1 - 21.3	0 mm/1h	26 km/h dir. 52.2	16%	30.7 299	2 °C	1014.0hPa 3
15h	20.5 °C 19.7 - 21.3	0 mm/1h	28 km/h dir. 50	16%	29.9 299	1.1 °C	1014.0hPa 3
14h	20.5 °C 19.7 - 21.3	0 mm/1h	28 km/h dir. 55.1	16%	29.9 299	2.7 °C	1014.7hPa 3
13h	27.5 °C 26.7 - 28.3	0 mm/1h	26 km/h dir. 57.2	33%	27.5 295	2.8 °C	1014.0hPa 3
12h	28.7 °C 28 - 29.4	0 mm/1h	28 km/h dir. 58.8	33%	28.7 291	2.8 °C	1014.0hPa 3
11h	24.7 °C 24 - 25.4	0 mm/1h	28 km/h dir. 62.6	33%	24.7 295	3.9 °C	1014.0hPa 3
10h	22.7 °C 21.9 - 23.5	0 mm/1h	22 km/h dir. 51.1	33%	22.7 299	4.6 °C	1014.0hPa 3
09h	21.5 °C 20.9 - 22.1	0 mm/1h	25 km/h dir. 54.4	33%	21.5	4.2 °C	1014.7hPa 3
08h	20.7 °C 20.1 - 21.3	0 mm/1h	14 km/h dir. 67.6	33%	20.7 291	3.8 °C	1014.7hPa 3

EVOLUTIONS TEMPORELLES comparées : mesures de bruit au niveau de la ligne d'arrivée et au centre de Ledenon (rue des 4 vents)

- _ en bleu : niveau de bruit enregistré au dessus de la ligne d'arrivée
- _ en jaune : niveau de bruit enregistré au centre de Ledenon (rue des 4 vents)



CIRCUIT DE LEDENON MESURES DE BRUIT : RAPPORT JOURNALIER D'ACTIVITE

JOURNEE DU **08/07/2020**

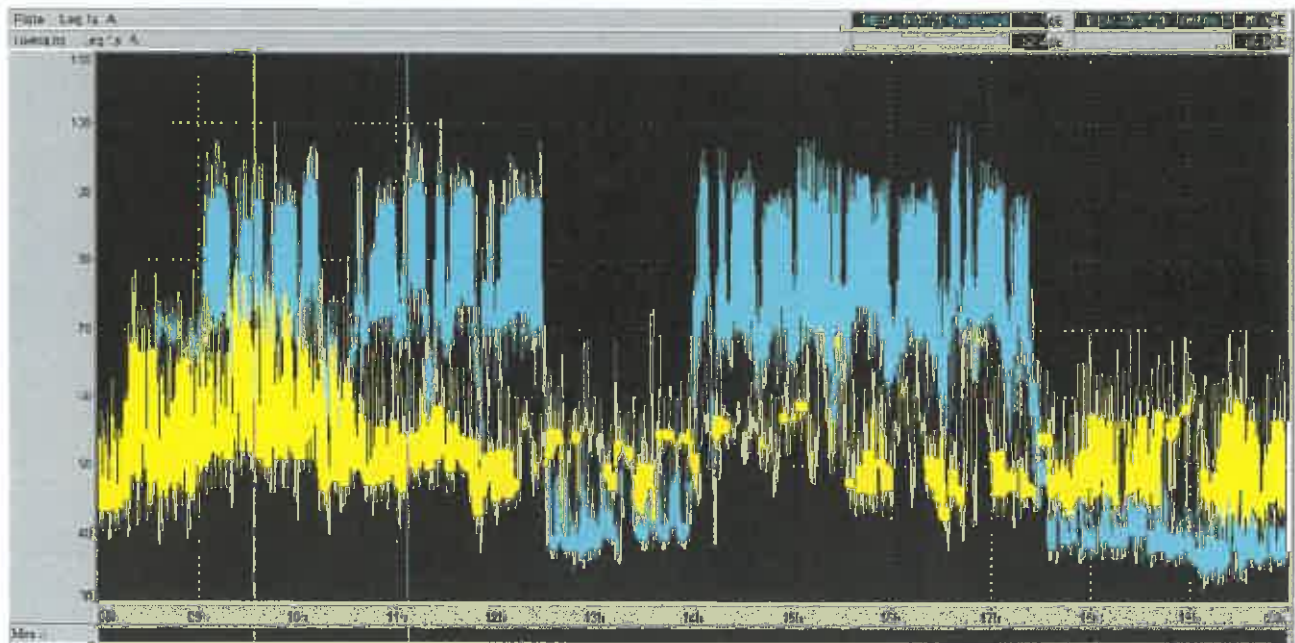
Ouverture du circuit : Mesures et Analyses réalisées selon méthode contrôle stipulée dans la norme NFS 31-010 et ce en 2 points simultanément : au dessus de la ligne d'arrivée du circuit et au centre de Ledenon.

Activité : motos
 Type : roulage
 Nombre de véhicules moyen en piste: 40

conditions météorologiques

Heure réelle	Température	Pluie	Vent	Humidité	Visibilité	PL. du stade	Pression
20h	30.0 °C 29.0 - 30.9	0 mm/1h	11 km/h rel.32.7	27%	20.8 200	9 °C	1014.9 hPa
19h	31.0 °C 30.0 - 32.0	0 mm/1h	14 km/h rel.36.6	28%	31.9 300	8.9 °C	1014.8 hPa
18h	32.8 °C 31.8 - 33.8	0 mm/1h	14 km/h rel.31	30%	33.6 344	8.4 °C	1016.1 hPa
17h	33.0 °C 32.0 - 34.0	0 mm/1h	14 km/h rel.35.5	30%	34 318	8.7 °C	1016.2 hPa
16h	33.2 °C 32.1 - 34.3	0 mm/1h	7 km/h rel.32.0	30%	33.3 301	7.2 °C	1016.4 hPa
15h	34.5 °C 33.3 - 35.7	0 mm/1h	14 km/h rel.34.8	30%	36 306	8.8 °C	1016.5 hPa
14h	33.0 °C 31.8 - 34.1	0 mm/1h	11 km/h rel.31.3	21%	33.3 308	7.6 °C	1016.3 hPa
13h	31.5 °C 30.3 - 32.7	0 mm/1h	11 km/h rel.33	30%	32.1 301	8.9 °C	1016.5 hPa
12h	33.2 °C 32 - 34.4	0 mm/1h	11 km/h rel.33.2	27%	33.7 318	8.3 °C	1016.7 hPa
11h	27.9 °C 26.1 - 29.7	0 mm/1h	14 km/h rel.33.1	28%	29.4 281	8.2 °C	1016.7 hPa
10h	28.4 °C 27.0 - 29.8	0 mm/1h	18 km/h rel.43.8	38%	25.6 288	7.4 °C	1016.4 hPa
09h	26.5 °C 25.3 - 24.0	0 mm/1h	14 km/h rel.36.8	33%	24.6	7.8 °C	1016.3 hPa
08h	21.7 °C 20.4 - 19.7	0 mm/1h	11 km/h rel.33.8	38%	21.7 211	6.8 °C	1016.1 hPa

EVOLUTIONS TEMPORELLES comparées : mesures de bruit au niveau de la ligne d'arrivée et au centre de Ledenon (rue des 4 vents)
 _ en bleu : niveau de bruit enregistré au dessus de la ligne d'arrivée
 _ en jaune : niveau de bruit enregistré au centre de Ledenon (rue des 4 vents)



CIRCUIT DE LEDENON MESURES DE BRUIT : RAPPORT JOURNALIER D'ACTIVITE

JOURNEE DU **09/07/2020**

Ouverture du circuit : Mesures et Analyses réalisées selon méthode contrôle stipulée dans la norme NFS 31-010 et ce en 2 points simultanément : au dessus de la ligne d'arrivée du circuit et au centre de Ledenon.

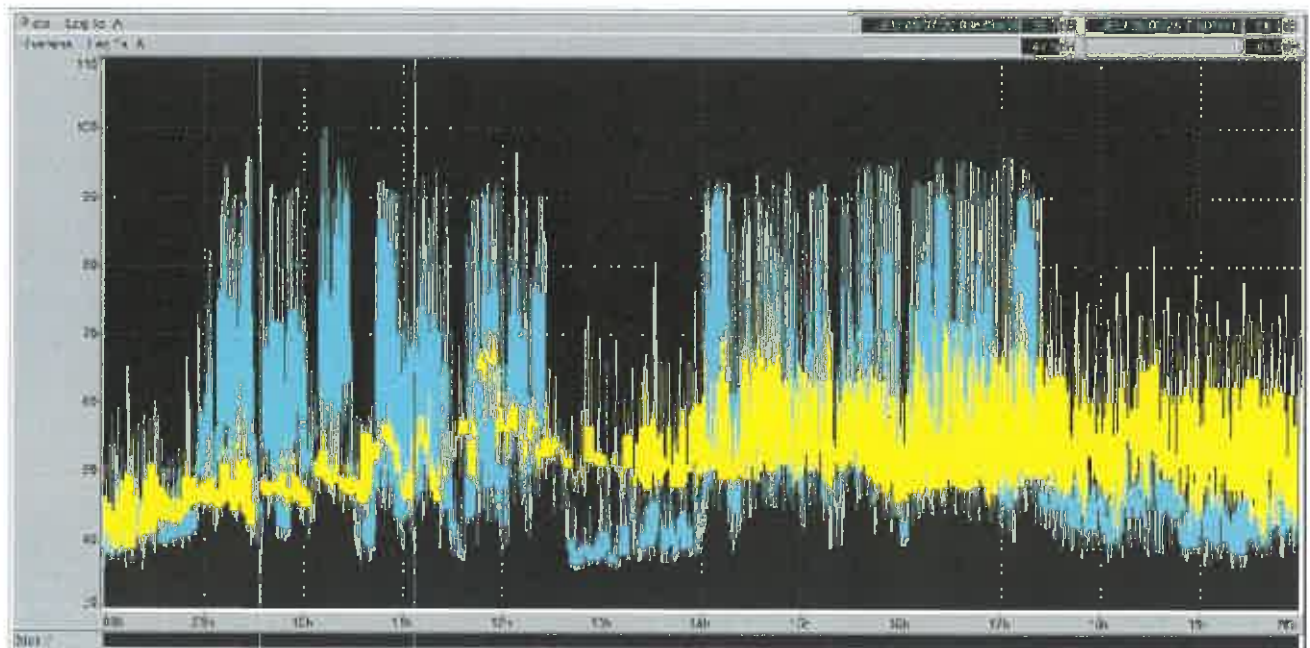
Activité : autos
Type : roulage
Nombre de véhicules moyen en piste : 5

conditions météorologiques

Heure locale	Température	Pluie	Vent	Humidité	Visibilité	Pt. de rosée	Pression
20h	22.2 °C 19.2 - 25.2	0 mm/h ☁	18 km/h rel. 22.8	48%	32.6 ☁ 291	14.2 °C	1014.7 hPa ☁
19h	31.9 °C 27.5 - 36.3	0 mm/h ☁	19 km/h rel. 22.4	28%	33.2 ☁ 244	19 °C	1014.5 hPa ☁
18h	22.0 °C 20.0 - 24.0	0 mm/h ☁	14 km/h rel. 22.8	28%	34.4 ☁ 222	16.4 °C	1014.8 hPa ☁
17h	22.4 °C 22.0 - 22.7	0 mm/h ☁	19 km/h rel. 22.9	28%	35.3 ☁ 277	11.8 °C	1015.1 hPa ☁
16h	22.2 °C 20.0 - 24.4	0 mm/h ☁	19 km/h rel. 22.8	28%	34.7 ☁ 270	10.9 °C	1015.8 hPa ☁
15h	22.1 °C 20.0 - 24.2	0 mm/h ☁	14 km/h rel. 21	27%	32.1 ☁ 289	11.6 °C	1015.8 hPa ☁
14h	22.0 °C 20.0 - 24.0	0 mm/h ☁	11 km/h rel. 24.1	31%	32.1 ☁ 252	13.8 °C	1015.1 hPa ☁
13h	22.2 °C 20.0 - 24.4	0 mm/h ☁	14 km/h rel. 22.7	28%	34.1 ☁ 271	11.4 °C	1015.5 hPa ☁
12h	20.7 °C 20.0 - 21.4	0 mm/h ☁	7 km/h rel. 12.6	21%	22.7 ☁ 277	11.6 °C	1015.8 hPa ☁
11h	22.1 °C 20.0 - 24.2	0 mm/h ☁	4 km/h rel. 12.8	22%	31.4 ☁ 288	12.1 °C	1017.2 hPa ☁
10h	22.6 °C 20.0 - 25.2	0 mm/h ☁	11 km/h rel. 14.8	42%	22.7 ☁ 222	13.7 °C	1017.3 hPa ☁
09h	24.2 °C 21.0 - 27.4	0 mm/h ☁	7 km/h rel. 12.8	58%	27 ☁ 222	15.1 °C	1017.2 hPa ☁
08h	21.0 °C 19.0 - 23.0	0 mm/h ☁	0 km/h rel. 6.6	62%	24.4 ☁ 198	14.2 °C	1016.8 hPa ☁

EVOLUTIONS TEMPORELLES comparées : mesures de bruit au niveau de la ligne d'arrivée et au centre de Ledenon (rue des 4 vents)

- _ en bleu : niveau de bruit enregistré au dessus de la ligne d'arrivée
- _ en jaune : niveau de bruit enregistré au centre de Ledenon (rue des 4 vents)



JOURNEE DU **10/07/2020**

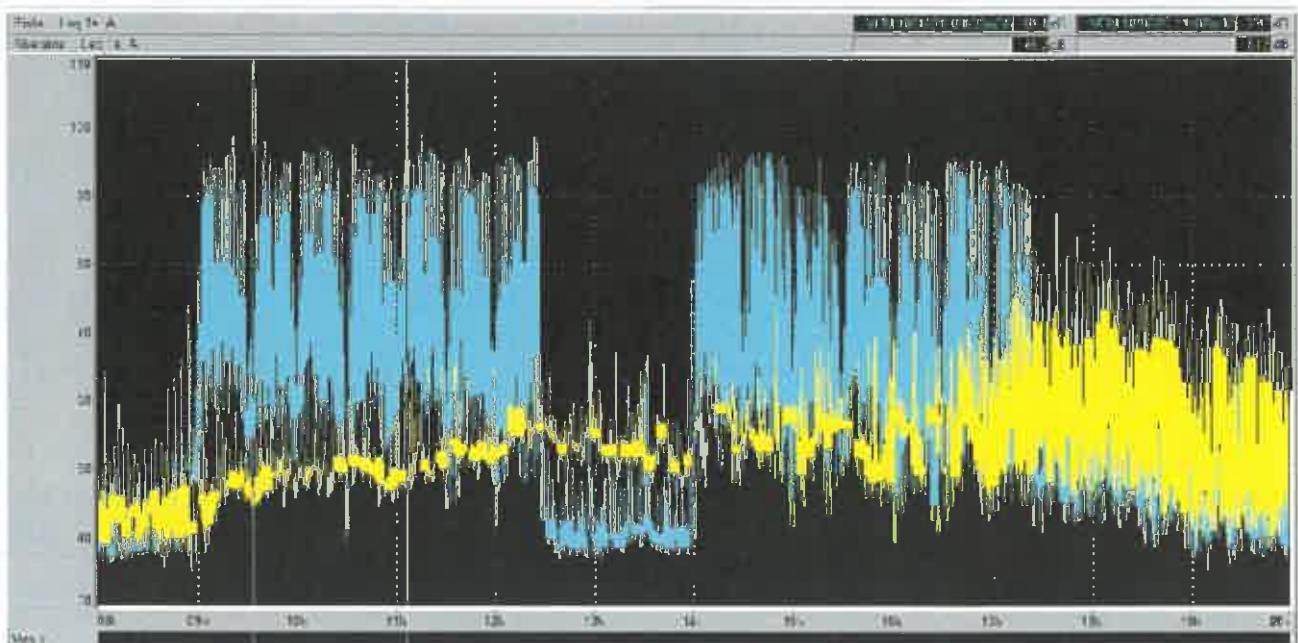
Ouverture du circuit.: Mesures et Analyses réalisées selon méthode contrôle stipulée dans la norme NFS 31-010 et ce en 2 points simultanément : au dessus de la ligne d'arrivée du circuit et au centre de Ledenon.

Activité : autos
Type : roulage
Nombre de véhicules moyen en plate : 9

conditions météorologiques

Mètre locale	Température	Vent	Humidité	Visibilité	Pluie (mm)	Pression
20h	27.5 °C 25.0 - 29.6	0 mm/h ref: 28.3	67%	33.5 100	18.3 °C	1013.9hPa
19h	25.8 °C 23.0 - 28.5	0 mm/h ref: 41.4	47%	34.8 101	17.1 °C	1012.9hPa
18h	31.3 °C 28.0 - 35.5	0 mm/h ref: 40	48%	37.9 100	16 °C	1012.9hPa
17h	34.9 °C 31.0 - 38.8	0 mm/h ref: 33.8	41%	40.5 100	15.8 °C	1012.9hPa
16h	34.7 °C 31.0 - 38.5	0 mm/h ref: 27.4	34%	39.5 100	15.5 °C	1012.9hPa
15h	34.4 °C 30.0 - 38	0 mm/h ref: 21.6	33%	38.8 98	15.8 °C	1013.3hPa
14h	33.7 °C 29.0 - 38	0 mm/h ref: 18.3	39%	39.1 97	17.4 °C	1013.9hPa
13h	30.7 °C 26.0 - 35.5	0 mm/h ref: 16.2	44%	35.9 98	17 °C	1015.2hPa
12h	30.1 °C 25.0 - 35.5	0 mm/h ref: 17.8	40%	34.8 98	17.3 °C	1015.9hPa
11h	27.8 °C 23.0 - 32.7	0 mm/h ref: 17.3	36%	33.3 98	17.9 °C	1016.1hPa
10h	24.7 °C 20.0 - 30.1	0 mm/h ref: 11.9	72%	31.5 98	18.3 °C	1015.9hPa
09h	21.7 °C 18.0 - 25.5	0 mm/h ref: 9.8	85%	28.4	18.1 °C	1015.9hPa
08h	20.8 °C 18.0 - 23.3	0 mm/h ref: 5.8	90%	27.5 98	18.1 °C	1018.2hPa

EVOLUTIONS TEMPORELLES comparées : mesures de bruit au niveau de la ligne d'arrivée et au centre de Ledenon (rue des 4 vents)
 _ en bleu : niveau de bruit enregistré au dessus de la ligne d'arrivée
 _ en jaune : niveau de bruit enregistré au centre de Ledenon (rue des 4 vents)



CIRCUIT DE LEDENON MESURES DE BRUIT : RAPPORT JOURNALIER D'ACTIVITE

JOURNEE DU **11/07/2020**

Ouverture du circuit : Mesures et Analyses réalisées selon méthode contrôle stipulée dans la norme NFS 31-010 et ce en 2 points simultanément : au dessus de la ligne d'arrivée du circuit et au centre de Ledenen.

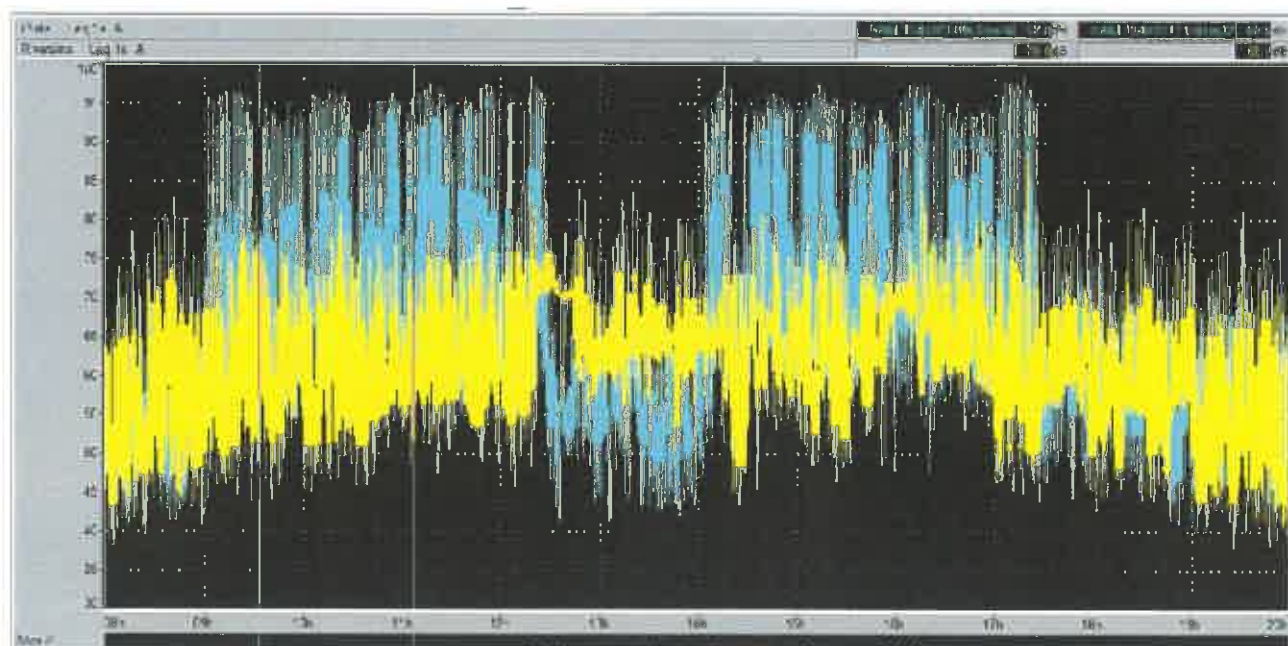
Activité : autos
Type : roulage
Nombre de véhicules moyen en piste : 9

conditions météorologiques

Heure locale	Température	Pluie	Vent	Humidité	Radiation	Et. du. Globe	Pression
20h	28.0 °C 26.9 - 29.0	0 mm/h	18 km/h rel.39.6	27%	26.4 600	8.1 °C	1016.1 hPa
19h	30.2 °C 29.2 - 31.2	0 mm/h	22 km/h rel.48.6	24%	30.4 683	7.4 °C	1015.5 hPa
18h	31.0 °C 30.1 - 31.9	0 mm/h	22 km/h rel.57.6	23%	31.2 696	7.4 °C	1015.9 hPa
17h	31.0 °C 30.2 - 31.7	0 mm/h	22 km/h rel.48.6	22%	31.2 690	7.4 °C	1016.2 hPa
16h	30.4 °C 29.9 - 30.9	0 mm/h	22 km/h rel.47.6	24%	30.6 688	7.6 °C	1015.4 hPa
15h	30.3 °C 29 - 31.6	0 mm/h	22 km/h rel.51.1	28%	31.6 698	8.8 °C	1016.7 hPa
14h	29.2 °C 28.7 - 29.7	0 mm/h	22 km/h rel.47.2	31%	30.0 688	10.3 °C	1017.2 hPa
13h	29.5 °C 28.2 - 30.8	0 mm/h	22 km/h rel.51.8	33%	30.6 690	11.1 °C	1017.2 hPa
12h	29.0 °C 28 - 30	0 mm/h	22 km/h rel.52.2	28%	30.6 700	12.2 °C	1017.2 hPa
11h	27.1 °C 26.3 - 27.9	0 mm/h	22 km/h rel.48.4	42%	29.9 688	15.1 °C	1017.1 hPa
10h	26.4 °C 26.1 - 26.6	0 mm/h	22 km/h rel.41.6	47%	28.8 658	13.3 °C	1017.4 hPa
09h	24.2 °C 23.1 - 25.3	0 mm/h	22 km/h rel.48.1	66%	27	15.1 °C	1017.2 hPa
08h	23.1 °C 21.9 - 23.3	0 mm/h	14 km/h rel.38.6	64%	28 108	13.3 °C	1017.1 hPa

EVOLUTIONS TEMPORELLES comparées : mesures de bruit au niveau de la ligne d'arrivée et au centre de Ledenen (rue des 4 vents)

- _ en bleu : niveau de bruit enregistré au dessus de la ligne d'arrivée
- _ en jaune : niveau de bruit enregistré au centre de Ledenen (rue des 4 vents)



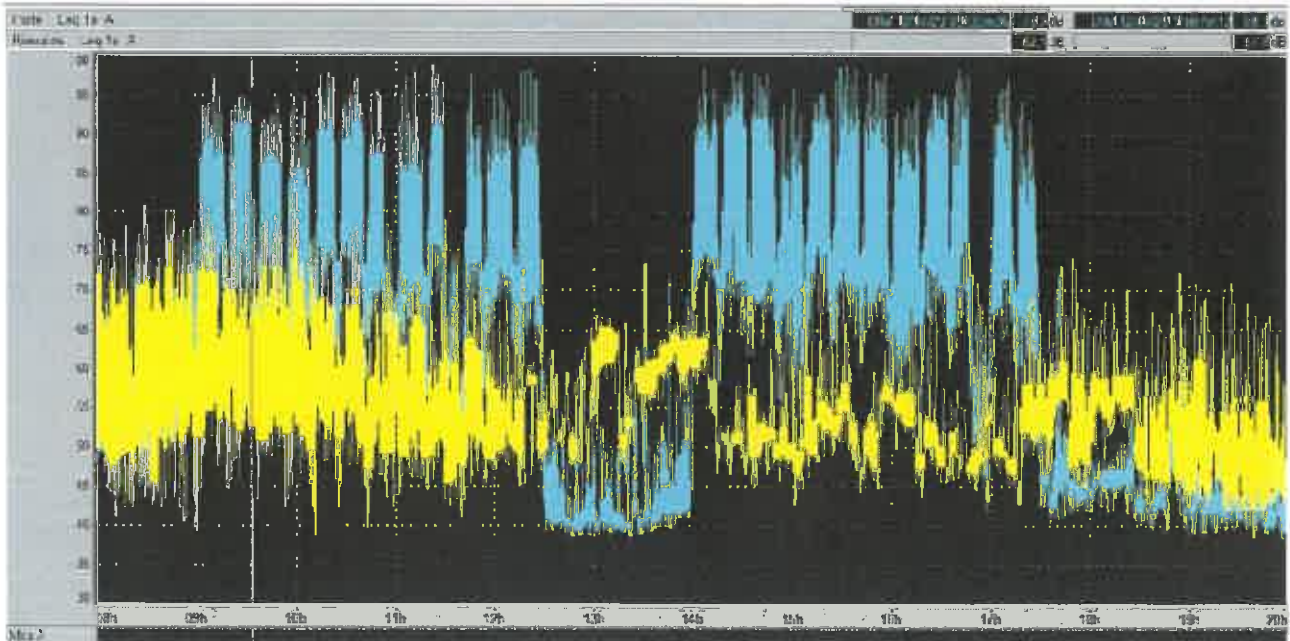
Ouverture du circuit : Mesures et Analyses réalisées selon méthode contrôle stipulée dans la norme NFS 31-010 et ce en 2 points simultanément : au dessus de la ligne d'arrivée du circuit et au centre de Ledenon.

Activité : motos
 Type : roulage
 Nombre de véhicules moyen en piste : 40

conditions météorologiques

Heure locale	Température	Pluie	Vent	Humidité	UVCinéma	PK de piste	Pression
20h	30.8 °C 29.1 - 32.5	0 mm/h	11 km/h rel.31.3	39%	31.9 390	18 °C	1016.4hPa h
19h	31.8 °C 30.1 - 33.5	0 mm/h	18 km/h rel.35.9	33%	32.6 400	19 °C	1016.7hPa h
18h	31.7 °C 30.0 - 33.4	0 mm/h	18 km/h rel.33.2	33%	32.8 391	18.8 °C	1017.1hPa h
17h	32.2 °C 30.5 - 33.9	0 mm/h	14 km/h rel.33.8	31%	34.8 382	12.9 °C	1017.1hPa h
16h	33.7 °C 32.0 - 35.4	0 mm/h	11 km/h rel.31.6	25%	35.4 383	10.9 °C	1017.3hPa h
15h	31.8 °C 30.1 - 33.5	0 mm/h	11 km/h rel.33.6	29%	33.8 391	11.8 °C	1017.8hPa h
14h	31.4 °C 29.7 - 33.1	0 mm/h	4 km/h rel.34.1	38%	33 392	10.7 °C	1018.3hPa h
13h	30.8 °C 29.1 - 32.5	0 mm/h	11 km/h rel.33.1	39%	32.6 380	10.8 °C	1018.3hPa h
12h	28.7 °C 27.0 - 30.4	0 mm/h	14 km/h rel.34.2	30%	31.1 388	10.3 °C	1018.1hPa h
11h	27.4 °C 25.7 - 29.1	0 mm/h	23 km/h rel.33.7	22%	29.3 381	8.2 °C	1018.2hPa h
10h	26.2 °C 24.5 - 27.9	0 mm/h	23 km/h rel.41.4	33%	25.8 380	8.8 °C	1018.9hPa h
09h	24.8 °C 23.1 - 26.5	0 mm/h	14 km/h rel.33.5	36%	24.4	8 °C	1018.8hPa h
08h	22.6 °C 20.9 - 24.3	0 mm/h	4 km/h rel.14	37%	22.7 388	7.2 °C	1018.1hPa h

EVOLUTIONS TEMPORELLES comparées : mesures de bruit au niveau de la ligne d'arrivée et au centre de Ledenon (rue des 4 vents)
 _ en bleu : niveau de bruit enregistré au dessus de la ligne d'arrivée
 _ en jaune : niveau de bruit enregistré au centre de Ledenon (rue des 4 vents)



JOURNEE DU 13/07/2020

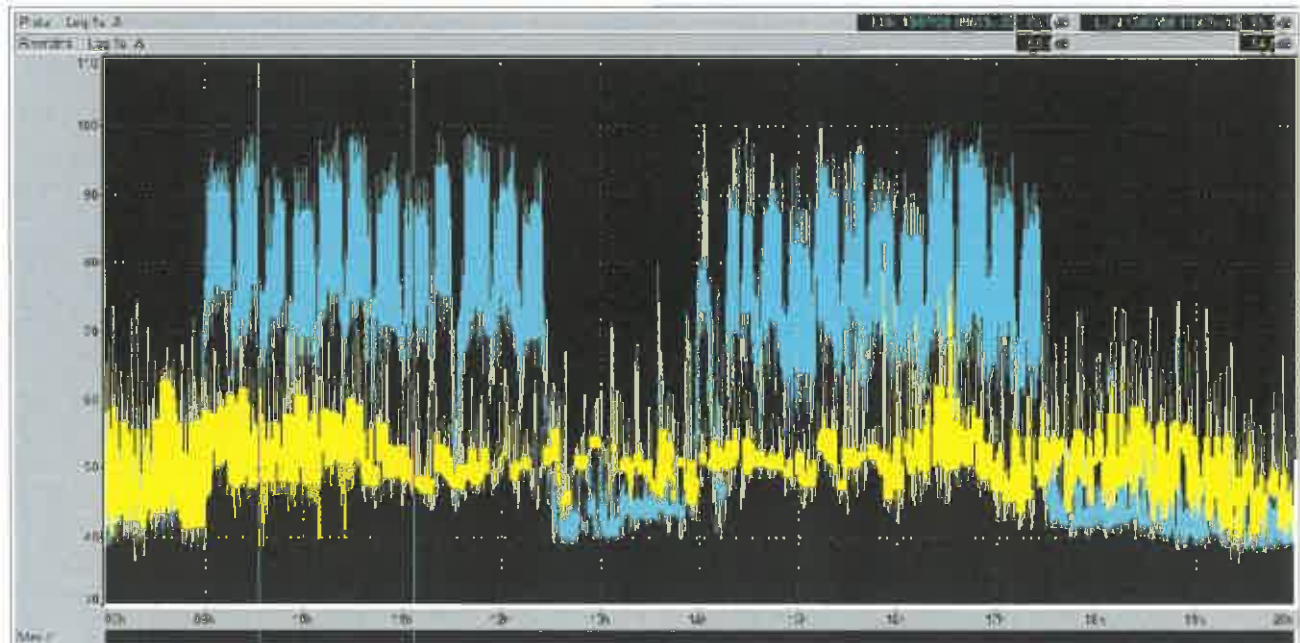
Ouverture du circuit : Mesures et Analyses réalisées selon méthode contrôle de 9h à 12h30 et de 14h à 17h30
 stipulée dans la norme NFS 31-010 et ce en 2 points simultanément : au dessus de la ligne d'arrivée du circuit et au centre de Ledenon.

Activité : motos
 Type : roulage
 Nombre de véhicules moyen en piste : 40

conditions météorologiques

Heure locale	Direction	Température	État	Vent	Humidité	Pression	PL de piste	Pression
8h	☀	28.7 °C 27.7 → 29.4	0 mm/h	11 km/h inf. 33.8	91%	99.8 102	10.8 °C	1014.7hPa 3
9h	☀	31.8 °C 31.8 → 32	0 mm/h	14 km/h inf. 39.9	88%	99.8 100	10.8 °C	1014.8hPa 3
10h	☀	31.8 °C 31.2 → 32.9	0 mm/h	18 km/h inf. 31.9	88%	99.1 100	11.1 °C	1014.8hPa 3
11h	☀	32.8 °C 32.8 → 33	0 mm/h	18 km/h inf. 31.7	87%	94.7 100	11.3 °C	1015.2hPa 3
12h	☀	32.4 °C 32.4 → 32.6	0 mm/h	22 km/h inf. 34.7	88%	94.7 100	12.1 °C	1015.7hPa 3
13h	☀	32.4 °C 32.4 → 32.4	0 mm/h	7 km/h inf. 34.8	83%	94.1 100	8.8 °C	1016.1hPa 3
14h	☀	32.8 °C 32.8 → 33	0 mm/h	7 km/h inf. 32.7	84%	93.8 100	9.8 °C	1016.8hPa 3
15h	☀	33.0 °C 33 → 33	0 mm/h	11 km/h inf. 19.8	84%	94.1 100	9.7 °C	1017.8hPa 3
16h	☀	34.8 °C 34.8 → 35	0 mm/h	7 km/h inf. 33.8	87%	92 100	9.7 °C	1018.8hPa 3
17h	☀	35.8 °C 35.8 → 36	0 mm/h	11 km/h inf. 41.4	88%	91.1 100	9.9 °C	1018.8hPa 3
18h	☀	36.8 °C 36.8 → 36.8	0 mm/h	11 km/h inf. 38.8	88%	88.2 100	8.1 °C	1018.8hPa 3
19h	☀	36.8 °C 36.8 → 36.8	0 mm/h	14 km/h inf. 38.1	83%	87	8.7 °C	1018.7hPa 3
20h	☀	35.2 °C 35 → 35.7	0 mm/h	11 km/h inf. 18.4	88%	85.8 100	8.8 °C	1018.7hPa 3

EVOLUTIONS TEMPORELLES comparées : mesures de bruit au niveau de la ligne d'arrivée et au centre de Ledenon (rue des 4 vents)
 _ en bleu : niveau de bruit enregistré au dessus de la ligne d'arrivée
 _ en jaune : niveau de bruit enregistré au centre de Ledenon (rue des 4 vents)



JOURNEE DU 14/07/2020

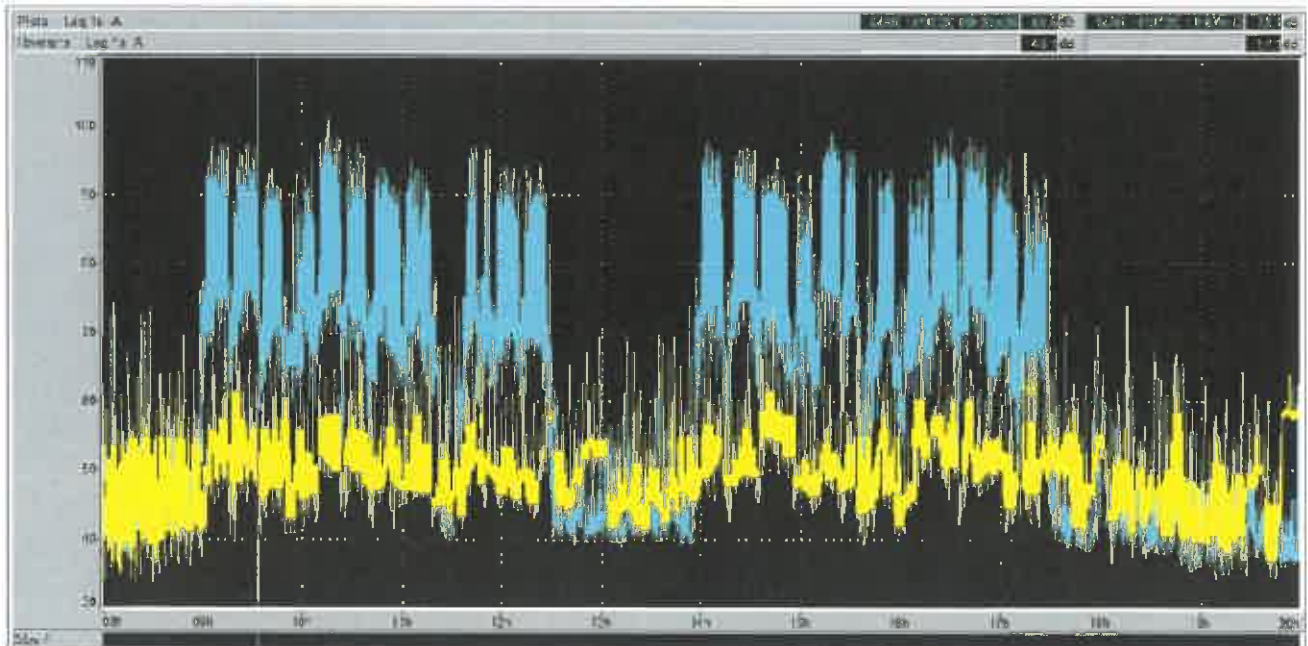
Ouverture du circuit : Mesures et Analyses réalisées selon méthode contrôle stipulée dans la norme NFS 31-010 et ce en 2 points simultanément : au dessus de la ligne d'arrivée du circuit et au centre de Ledenon.

Activité : motos
 Type : roulage
 Nombre de véhicules moyen en piste : 40

conditions météorologiques

Heure locale	Météo locale	Température	Vitesse	Humidité	Pression	Pluie	Humidité	Pression
20h		30.2 °C 29.2 - 31.2	0 km/h ref: 29.4	22%	99.2 101		6.1 °C	1011.7 Pa 1011.7
19h		31.4 °C 30.4 - 32.4	7 km/h ref: 31.2	20%	91.4 91		6.7 °C	1011.4 Pa 1011.4
18h		32.0 °C 31.0 - 33.0	14 km/h ref: 30.4	18%	82.0 82		6.4 °C	1011.5 Pa 1011.5
17h		33.0 °C 32.0 - 34.0	11 km/h ref: 30.0	17%	59 59		4.7 °C	1012.0 Pa 1012.0
16h		32.9 °C 31.9 - 33.9	14 km/h ref: 30.4	16%	52.9 53		3.9 °C	1012.7 Pa 1012.7
15h		31.8 °C 30.8 - 32.8	11 km/h ref: 29.3	20%	31.8 32		6.1 °C	1012.1 Pa 1012.1
14h		31.0 °C 30.0 - 32.0	7 km/h ref: 27.7	20%	31.0 31		5.8 °C	1012.0 Pa 1012.0
13h		30.0 °C 29.0 - 31.0	11 km/h ref: 28.0	20%	30 30		6.0 °C	1014.0 Pa 1014.0
12h		29.9 °C 28.9 - 30.9	14 km/h ref: 29.0	22%	29.9 30		5.4 °C	1014.0 Pa 1014.0
11h		29.1 °C 28.1 - 30.1	10 km/h ref: 28.2	24%	29.1 29		5.8 °C	1015.2 Pa 1015.2
10h		28.7 °C 27.7 - 29.7	14 km/h ref: 28.1	28%	28.7 29		6.7 °C	1015.0 Pa 1015.0
09h		28.0 °C 27.0 - 29.0	10 km/h ref: 28.0	29%	28 28		6.7 °C	1015.7 Pa 1015.7
08h		22.0 °C 21.0 - 23.0	14 km/h ref: 30.2	33%	22.0 22		5.8 °C	1015.0 Pa 1015.0

EVOLUTIONS TEMPORELLES comparées : mesures de bruit au niveau de la ligne d'arrivée et au centre de Ledenon (rue des 4 vents)
 _ en bleu : niveau de bruit enregistré au dessus de la ligne d'arrivée
 _ en jaune : niveau de bruit enregistré au centre de Ledenon (rue des 4 vents)



CIRCUIT DE LEDENON MESURES DE BRUIT : RAPPORT JOURNALIER D'ACTIVITE

JOURNEE DU **15/07/2020**

Ouverture du circuit : Mesures et Analyses réalisées selon méthode contrôle stipulée dans la norme NFS 31-010 et ce en 2 points simultanément : au dessus de la ligne d'arrivée du circuit et au centre de Ledenon.

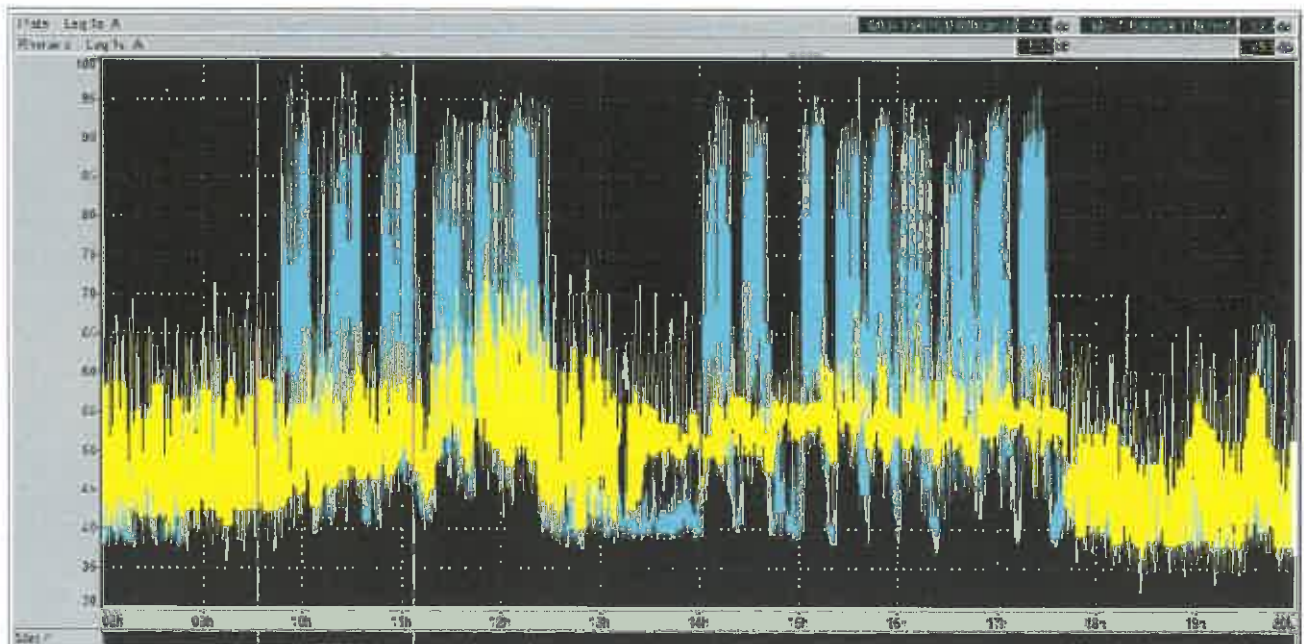
Activité : autos
Type : école de pilotage
Nombre de véhicules moyen en piste : 4

conditions météorologiques

Heure locale	Temps/Ciel	Pluie	Vent	Humidité	Br. arrive	Br. centre	Pression
20h	20.0 °C 20.0 - 20.0	0 mm/h	10 km/h raf. 20.0	30%	59.4 59.4	10.5 °C	1014.0hPa
19h	20.3 °C 20.1 - 20.7	0 mm/h	10 km/h raf. 20.0	31%	30.7 481	10.4 °C	1013.5hPa
18h	20.3 °C 20.0 - 20.7	0 mm/h	11 km/h raf. 22	35%	30.0 490	9 °C	1012.5hPa
17h	20.1 °C 20.0 - 20.1	0 mm/h	11 km/h raf. 20	35%	30.1 470	8.7 °C	1013.5hPa
16h	20.0 °C 20.0 - 20.0	0 mm/h	14 km/h raf. 20.0	35%	29.8 470	7.5 °C	1013.5hPa
15h	20.0 °C 20.0 - 20.0	0 mm/h	10 km/h raf. 20.0	35%	29.5 460	8.0 °C	1014.1hPa
14h	20.7 °C 20.0 - 20.7	0 mm/h	10 km/h raf. 20.0	34%	29.5 451	9 °C	1014.5hPa
13h	20.4 °C 20.2 - 20.7	0 mm/h	10 km/h raf. 20.0	30%	29.8 454	10.0 °C	1015.5hPa
12h	20.0 °C 20.0 - 20.0	0 mm/h	20 km/h raf. 41.0	37%	27.1 450	10 °C	1015.5hPa
11h	20.1 °C 20.0 - 20.1	0 mm/h	10 km/h raf. 20.0	40%	29 450	11.0 °C	1014.5hPa
10h	20.0 °C 20.0 - 20.0	0 mm/h	10 km/h raf. 20.0	45%	27.3 450	11.5 °C	1014.7hPa
09h	24.0 °C 20.0 - 28.0	0 mm/h	10 km/h raf. 20.0	40%	28.7	11.0 °C	1014.4hPa
08h	22.7 °C 20.0 - 25.0	0 mm/h	14 km/h raf. 20.0	40%	24.0 451	11.4 °C	1014.5hPa

EVOLUTIONS TEMPORELLES comparées : mesures de bruit au niveau de la ligne d'arrivée et au centre de Ledenon (rue des 4 vents)

- _ en bleu : niveau de bruit enregistré au dessus de la ligne d'arrivée
- _ en jaune : niveau de bruit enregistré au centre de Ledenon (rue des 4 vents)



CIRCUIT DE LEDENON MESURES DE BRUIT : RAPPORT JOURNALIER D'ACTIVITE

JOURNEE DU **16/07/2020**

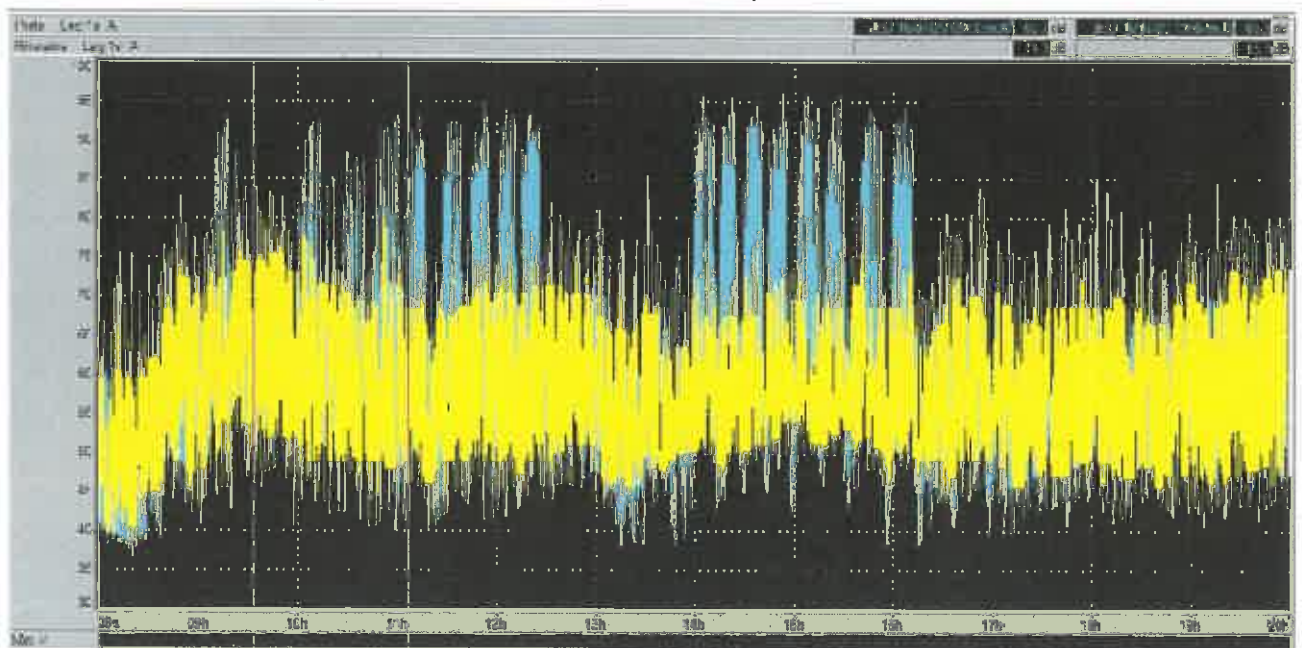
Ouverture du circuit : Mesures et Analyses réalisées selon méthode contrôle stipulée dans la norme NFS 31-010 et ce en 2 points simultanément : au dessus de la ligne d'arrivée du circuit et au centre de Ledenon.

Activité : autos
Type : école de pilotage
Nombre de véhicules moyen en piste : 4

conditions météorologiques

Heure locale		Température	Puiss	Vent	Humidité	Dir-vent	Pc de piste	Pression
20h	⊕	27.5 °C 27.0 - 28.7	0 mm/h	22 km/h dir: 47.8	97%	27.5 286	11.5 °C	1015.2hPa 2
19h	⊕	26.7 °C 25.7 - 28.7	0 mm/h	25 km/h dir: 48	94%	30.6 487	11.3 °C	1014.9hPa 2
18h	⊕	26.4 °C 25.0 - 28.6	0 mm/h	22 km/h dir: 48.4	91%	30.9 488	10.8 °C	1014.9hPa 2
17h	⊕	30.0 °C 28.7 - 30.4	0 mm/h	18 km/h dir: 38.8	90%	31.5 486	10.5 °C	1014.9hPa 2
16h	⊕	29.8 °C 28.7 - 30.7	0 mm/h	18 km/h dir: 48.8	90%	30.9 476	10.2 °C	1015.2hPa 2
15h	⊕	28.9 °C 28.0 - 30.2	0 mm/h	14 km/h dir: 48.8	89%	31.1 477	8.9 °C	1016.7hPa 2
14h	⊕	28.7 °C 27.8 - 30.7	0 mm/h	18 km/h dir: 48.1	91%	28.8 477	8.9 °C	1016.8hPa 2
13h	⊕	27.3 °C 26 - 27.7	0 mm/h	22 km/h dir: 48.8	98%	28.8 484	10.5 °C	1016.8hPa 2
12h	⊕	26.0 °C 24.7 - 28.4	0 mm/h	22 km/h dir: 51.8	96%	27.8 487	9.8 °C	1017.3hPa 2
11h	⊕	26.1 °C 25.0 - 28.1	0 mm/h	22 km/h dir: 47.8	90%	28.4 481	10.2 °C	1017.8hPa 2
10h	⊕	25.4 °C 23 - 28.4	0 mm/h	25 km/h dir: 48.8	88%	26.5 487	9.8 °C	1017.8hPa 2
09h	⊕	22.0 °C 20 - 21	0 mm/h	22 km/h dir: 41.8	45%	29	8.5 °C	1017.7hPa 2
08h	⊕	26.1 °C 18.7 - 30.3	0 mm/h	14 km/h dir: 38.4	91%	21.2 477	8.8 °C	1017.8hPa 2

EVOLUTIONS TEMPORELLES comparées : mesures de bruit au niveau de la ligne d'arrivée et au centre de Ledenon (rue des 4 vents)
 _ en bleu : niveau de bruit enregistré au dessus de la ligne d'arrivée
 _ en jaune : niveau de bruit enregistré au centre de Ledenon (rue des 4 vents)



CIRCUIT DE LEDENON MESURES DE BRUIT : RAPPORT JOURNALIER D'ACTIVITE

JOURNEE DU **17/07/2020**

Ouverture du circuit : Mesures et Analyses réalisées selon méthode contrôle stipulée dans la norme NFS 31-010 et ce en 2 points simultanément : au dessus de la ligne d'arrivée du circuit et au centre de Ledenon.

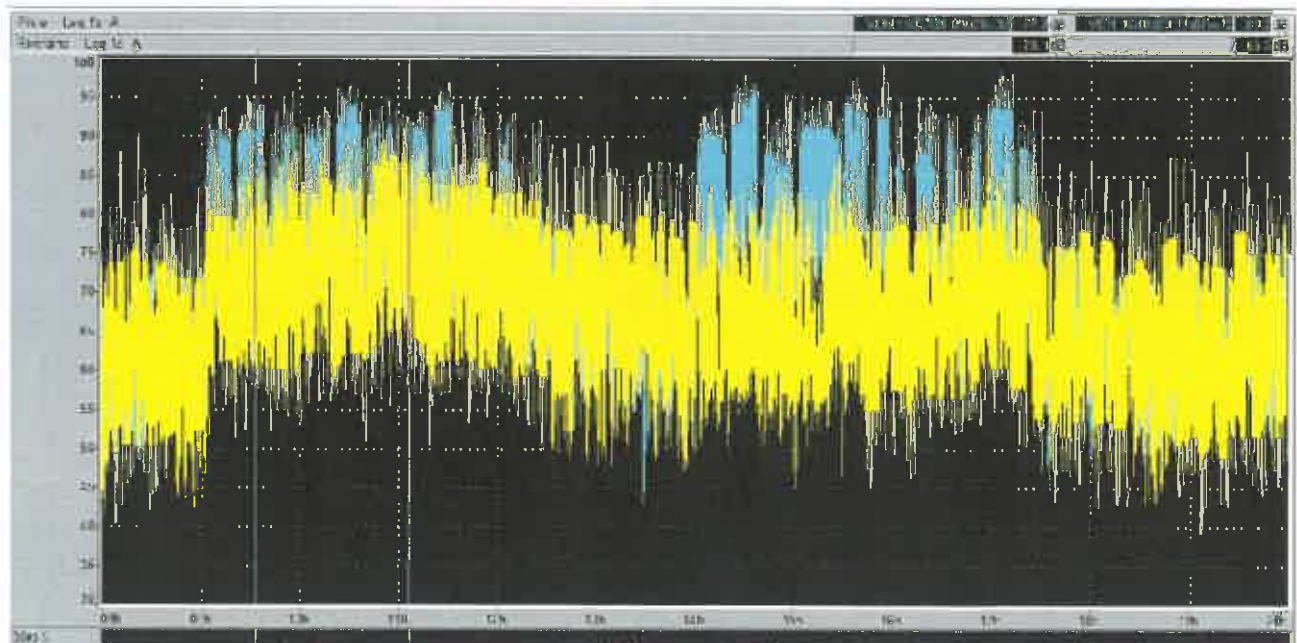
Activité : motos
Type : roulage
Nombre de véhicules moyen en piste : 40

conditions météorologiques

Heure	État du ciel	Température	Pluie	Vitesse	Humidité	Visibilité	Pression	Pression
20h	☉	20.0 °C 19.1 - 20.9	0 mm/h	22 km/h ref:20.9	41%	25.1 ref:25.1	11.7 °C	1014.3hPa
19h	☉	27.3 °C 26.1 - 28.5	0 mm/h	25 km/h ref:25.9	33%	29.2 ref:29.2	11.8 °C	1014.1hPa
18h	☉	28.1 °C 27.1 - 29.1	0 mm/h	25 km/h ref:21.9	37%	30.3 ref:30.3	12 °C	1013.7hPa
17h	☉	28.3 °C 27.1 - 29.4	0 mm/h	32 km/h ref:28.1	36%	30.8 ref:30.8	11.7 °C	1013.8hPa
16h	☉	28.4 °C 27.5 - 29.3	0 mm/h	29 km/h ref:21.8	33%	31.3 ref:31.3	11.4 °C	1013.8hPa
15h	☉	28.4 °C 27.6 - 29.2	0 mm/h	28 km/h ref:21.9	35%	30.4 ref:30.4	11.8 °C	1013.8hPa
14h	☉	28.0 °C 27.2 - 28.8	0 mm/h	25 km/h ref:22.6	34%	30 ref:30	11.8 °C	1014.1hPa
13h	☉	27.3 °C 26.7 - 27.9	0 mm/h	29 km/h ref:25.8	37%	29 ref:29	11.3 °C	1014.4hPa
12h	☉	27.3 °C 26.5 - 28.1	0 mm/h	35 km/h ref:25.9	36%	29.4 ref:29.4	11.7 °C	1014.5hPa
11h	☉	28.4 °C 27.5 - 29.3	0 mm/h	25 km/h ref:20.9	41%	27.2 ref:27.2	11.3 °C	1015.1hPa
10h	☉	28.3 °C 27.5 - 29.1	0 mm/h	28 km/h ref:24.4	45%	28 ref:28	10.8 °C	1015.0hPa
09h	☉	23.4 °C 22.5 - 24.3	0 mm/h	25 km/h ref:23	48%	25 ref:25	10.8 °C	1015.3hPa
08h	☉	22.5 °C 21.7 - 23.3	0 mm/h	14 km/h ref:21.4	60%	24.5 ref:24.5	11.8 °C	1015.2hPa

EVOLUTIONS TEMPORELLES comparées : mesures de bruit au niveau de la ligne d'arrivée et au centre de Ledenon (rue des 4 vents)

- _ en bleu : niveau de bruit enregistré au dessus de la ligne d'arrivée
- _ en jaune : niveau de bruit enregistré au centre de Ledenon (rue des 4 vents)



CIRCUIT DE LEDENON MESURES DE BRUIT : RAPPORT JOURNALIER D'ACTIVITE

JOURNEE DU **18/07/2020**

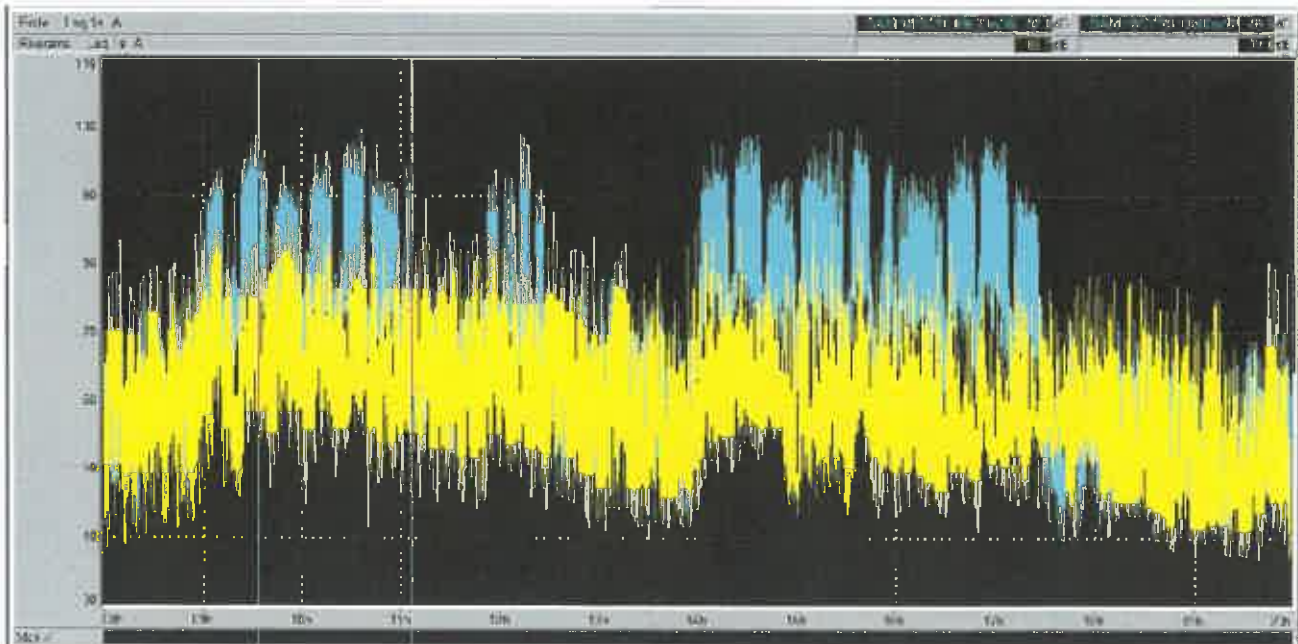
Ouverture du circuit : Mesures et Analyses réalisées selon méthode contrôle stipulée dans la norme NFS 31-010 et ce en 2 points simultanément : au dessus de la ligne d'arrivée du circuit et au centre de Ledenon.

Activité : motos
Type : roulage
Nombre de véhicules moyen en piste : 40

conditions météorologiques

Heure locale	Température	Ffuite	Vent	Humidité	Visibilité	Pt. de rosée	Pression
20h	30.8 °C 30.1 - 31.6	0 m/s/1h	18 km/h ref. 36.6	26%	31 276	8.3 °C	1012.5hPa
19h	31.7 °C 31.0 - 32.2	0 m/s/1h	22 km/h ref. 36.6	24%	32.3 284	8.6 °C	1012.8hPa
18h	32.4 °C 31.7 - 33.2	0 m/s/1h	22 km/h ref. 36.2	24%	33.3 286	8.8 °C	1012.9hPa
17h	32.7 °C 32 - 33	0 m/s/1h	18 km/h ref. 42.8	24%	33.7 276	8.5 °C	1012.7hPa
16h	32.4 °C 31.6 - 33.6	0 m/s/1h	28 km/h ref. 47.3	28%	33.9 276	8.8 °C	1013.1hPa
15h	31.8 °C 31.1 - 31.7	0 m/s/1h	26 km/h ref. 43.4	26%	32.6 285	8.6 °C	1013.4hPa
14h	30.8 °C 30.1 - 30.9	0 m/s/1h	22 km/h ref. 51.3	26%	31.2 294	8.0 °C	1013.8hPa
13h	29.8 °C 29.1 - 30.2	0 m/s/1h	26 km/h ref. 45.4	28%	30.7 272	8.7 °C	1014.2hPa
12h	28.8 °C 28.1 - 29.2	0 m/s/1h	22 km/h ref. 46.1	34%	29.8 278	10.8 °C	1014.4hPa
11h	27.8 °C 27.1 - 27.7	0 m/s/1h	22 km/h ref. 50	38%	29 285	11.5 °C	1014.4hPa
10h	25.3 °C 24.6 - 26.1	0 m/s/1h	28 km/h ref. 48.2	48%	27.4 284	11.3 °C	1014.8hPa
09h	23.2 °C 22.5 - 24.2	0 m/s/1h	28 km/h ref. 50.4	48%	26.4	11.9 °C	1014.8hPa
08h	21.9 °C 21.2 - 21.2	0 m/s/1h	18 km/h ref. 37.8	52%	23.9 114	11.5 °C	1014.8hPa

EVOLUTIONS TEMPORELLES comparées : mesures de bruit au niveau de la ligne d'arrivée et au centre de Ledenon (rue des 4 vents)
 _ en bleu : niveau de bruit enregistré au dessus de la ligne d'arrivée
 _ en jaune : niveau de bruit enregistré au centre de Ledenon (rue des 4 vents)



CIRCUIT DE LEDENON MESURES DE BRUIT : RAPPORT JOURNALIER D'ACTIVITE

JOURNEE DU **19/07/2020**

Ouverture du circuit : Mesures et Analyses réalisées selon méthode contrôle
de 9h à 12h30 stipulée dans la norme NFS 31-010 et ce en 2 points
et simultanément : au dessus de la ligne d'arrivée du circuit et
de 14h à 17h30 au centre de Ledenon.

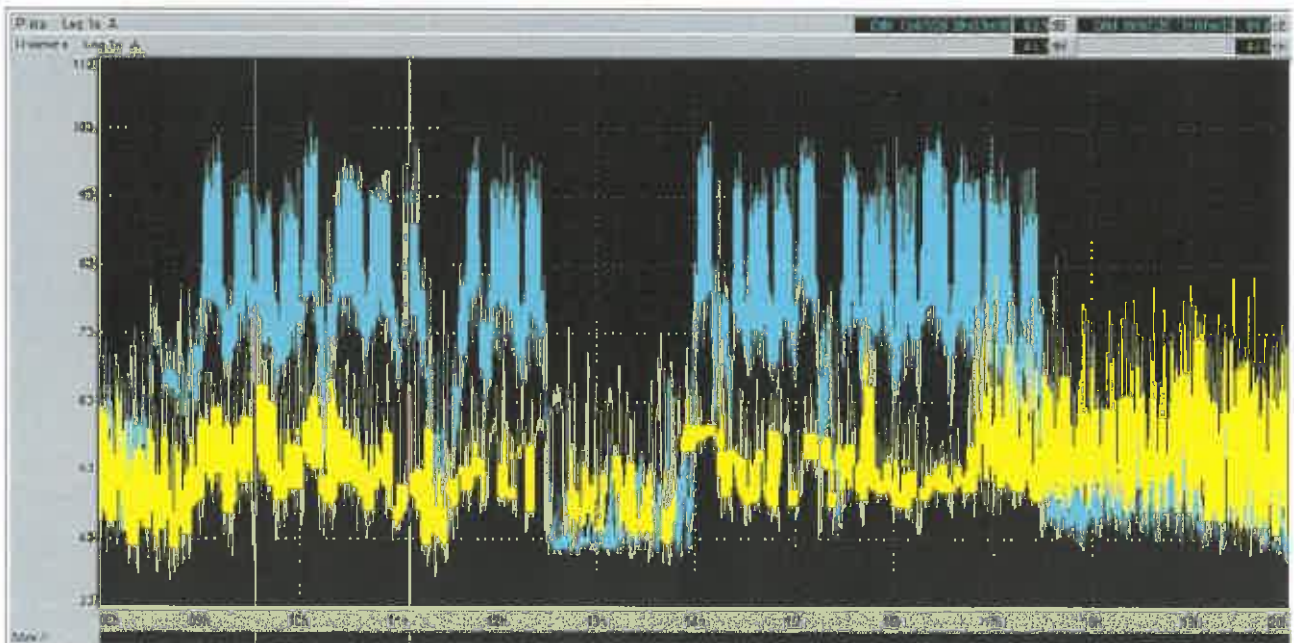
Activité : motos
Type : roulage
Nombre de véhicules moyen en piste : 40

conditions météorologiques

Heure locale	État du ciel	Température	Humidité	Vent	Direction	Pluie	Visibilité	Pression	Densité
9h	☉	28.8 °C 16.7 - 39.9	0 m/s/1h	11 km/h ref. 29.2	38%	31.1 496	11.9 °C	1014.1 hPa	1
10h	☉	30.5 °C 18.3 - 42.8	0 m/s/1h	14 km/h ref. 33.8	32%	32.7 466	11.0 °C	1013.7 hPa	1
11h	☉	31.4 °C 19.7 - 43.1	0 m/s/1h	16 km/h ref. 38.1	38%	34.2 465	10.2 °C	1013.7 hPa	1
12h	☉	32.3 °C 21.3 - 43.3	0 m/s/1h	18 km/h ref. 37.1	32%	35.3 464	10.5 °C	1013.0 hPa	1
13h	☉	32.8 °C 23.0 - 42.6	0 m/s/1h	7 km/h ref. 18.2	32%	34.8 466	9.2 °C	1013.0 hPa	1
14h	☉	34.0 °C 23.0 - 47.0	0 m/s/1h	14 km/h ref. 23	30%	35.2 460	8.9 °C	1014.0 hPa	1
15h	☉	32.1 °C 20.0 - 44.3	0 m/s/1h	11 km/h ref. 28.4	39%	33.2 462	9.8 °C	1014.5 hPa	1
16h	☉	31.5 °C 21.0 - 42.0	0 m/s/1h	11 km/h ref. 28.8	26%	32.8 461	9.7 °C	1014.8 hPa	1
17h	☉	30.4 °C 18.0 - 42.8	0 m/s/1h	11 km/h ref. 28.8	38%	31.8 475	8.8 °C	1015.0 hPa	1
18h	☉	29.1 °C 17.0 - 40.7	0 m/s/1h	11 km/h ref. 31.7	30%	30.8 468	9.8 °C	1015.1 hPa	1
19h	☉	27.2 °C 15.0 - 39.2	0 m/s/1h	18 km/h ref. 31	34%	28.5 487	10 °C	1016.3 hPa	1
20h	☉	25.5 °C 13.0 - 37.0	0 m/s/1h	7 km/h ref. 14	38%	26.9	10.1 °C	1015.8 hPa	1
21h	☉	22.4 °C 11.0 - 33.8	0 m/s/1h	4 km/h ref. 10.1	48%	23.7 495	10.2 °C	1015.8 hPa	1

EVOLUTIONS TEMPORELLES comparées : mesures de bruit au niveau de la ligne d'arrivée et au centre de Ledenon (rue des 4 vents)

_ en bleu : niveau de bruit enregistré au dessus de la ligne d'arrivée
_ en jaune : niveau de bruit enregistré au centre de Ledenon (rue des 4 vents)



CIRCUIT DE LEDENON MESURES DE BRUIT : RAPPORT JOURNALIER D'ACTIVITE

JOURNEE DU **20/07/2020**

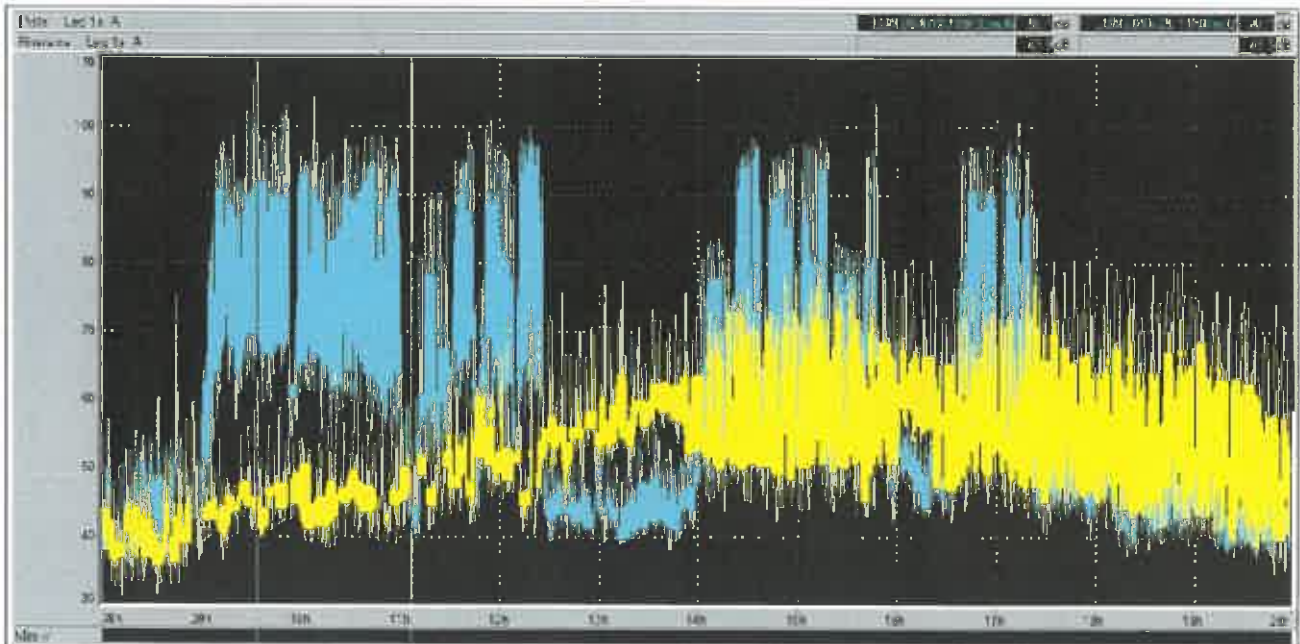
Ouverture du circuit : Mesures et Analyses réalisées selon méthode contrôle stipulée dans la norme NFS 31-010 et ce en 2 points simultanément : au dessus de la ligne d'arrivée du circuit et au centre de Ledenon.

Activité : autos
Type : école de pilotage
Nombre de véhicules moyen en piste: 13

conditions météorologiques

Heure locale	Température	Pluie	Vent	Humidité	Exposition	Pl. de route	Pression
20h	25.5 °C 25.5-17.5	0 mm/h	14 km/h dir. 35.0	68%	32.7 300	19.4 °C	1017.1 hPa
19h	27.3 °C 27.3-20.1	0 mm/h	22 km/h dir. 30.2	62%	34.2 300	19.4 °C	1016.7 hPa
18h	28.4 °C 28.4-21.1	0 mm/h	22 km/h dir. 30.2	61%	35.4 300	19.2 °C	1016.2 hPa
17h	31.0 °C 31.0-21.1	0 mm/h	18 km/h dir. 30.6	46%	35.4 300	17.3 °C	1016.2 hPa
16h	30.4 °C 30.4-20.0	0 mm/h	18 km/h dir. 31.3	51%	37.1 300	16.1 °C	1016.0 hPa
15h	30.5 °C 30.5-21.2	0 mm/h	18 km/h dir. 32.0	50%	37 300	15.8 °C	1016.7 hPa
14h	30.0 °C 30.0-21.2	0 mm/h	18 km/h dir. 31	49%	36 300	15.9 °C	1016.7 hPa
13h	29.7 °C 29.7-20.7	0 mm/h	14 km/h dir. 32.7	47%	35 300	17.2 °C	1017.0 hPa
12h	29.0 °C 29.0-20	0 mm/h	11 km/h dir. 30.9	48%	34.1 300	16.9 °C	1017.1 hPa
11h	27.8 °C 27.8-20	0 mm/h	7 km/h dir. 17.0	47%	31.7 300	15.3 °C	1017.0 hPa
10h	28.7 °C 28.7-16.7	0 mm/h	7 km/h dir. 18.8	51%	31 300	15.7 °C	1016.8 hPa
09h	24.3 °C 24.3-14.0	0 mm/h	4 km/h dir. 0	65%	29.5 300	17.2 °C	1016.7 hPa
08h	21.9 °C 21.9-13.2	0 mm/h	4 km/h dir. 0.7	78%	27.3 300	17.3 °C	1016.7 hPa

EVOLUTIONS TEMPORELLES comparées : mesures de bruit au niveau de la ligne d'arrivée et au centre de Ledenon (rue des 4 vents)
 _ en bleu : niveau de bruit enregistré au dessus de la ligne d'arrivée
 _ en jaune : niveau de bruit enregistré au centre de Ledenon (rue des 4 vents)



CIRCUIT DE LEDENON MESURES DE BRUIT : RAPPORT JOURNALIER D'ACTIVITE

JOURNEE DU **21/07/2020**

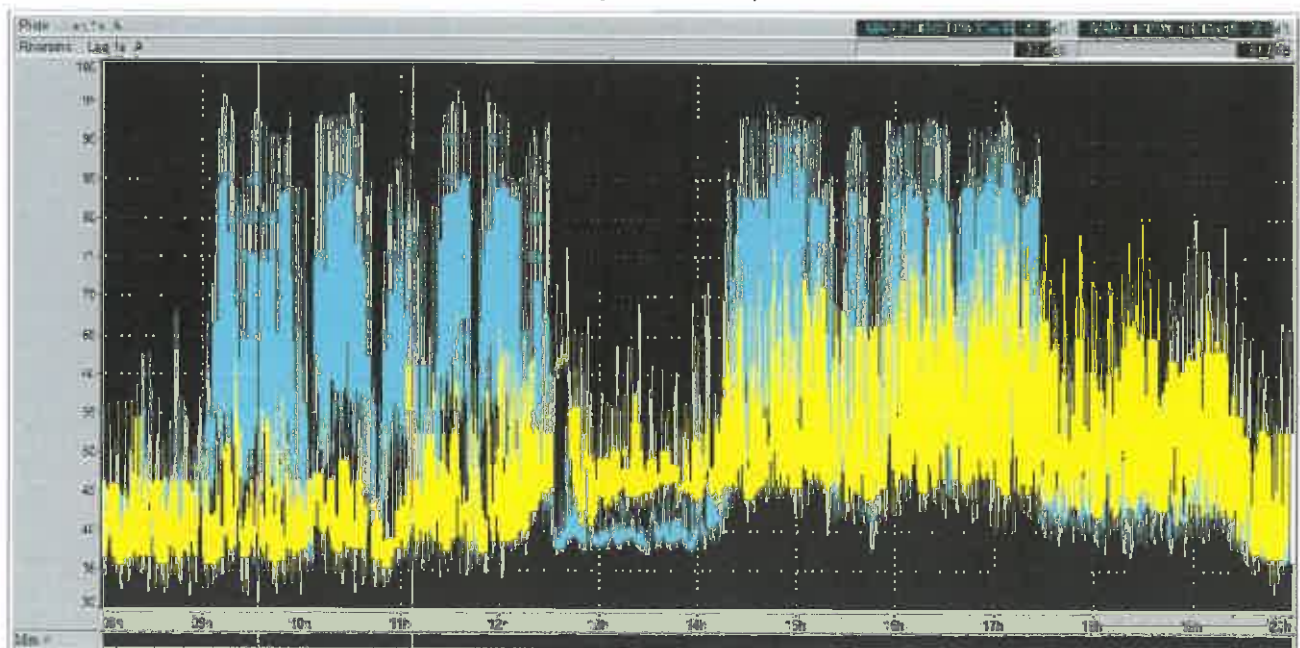
Ouverture du circuit : Mesures et Analyses réalisées selon méthode contrôle stipulée dans la norme NFS 31-010 et ce en 2 points simultanément : au dessus de la ligne d'arrivée du circuit et au centre de Ledenon.

Activité : autos
Type : école de pilotage
Nombre de véhicules moyen en piste: 4

conditions météorologiques

Heure mesurée	Conditions	Temp	Hum	Wind	Humidif	Dir. et force	Temp. au route	Pression
20h	☉	29.6 °C 29.1 - 30.2	0 mm/1h	11 km/h rel. 38.5	87%	32.4 180	17.6 °C	1018.8hPa
19h	☉	29.2 °C 28.7 - 29.5	0 mm/1h	14 km/h rel. 39.8	48%	33.7 484	16 °C	1018.8hPa
18h	☉	30.1 °C 29.7 - 30.4	0 mm/1h	18 km/h rel. 39.2	47%	36.8 611	17.5 °C	1018.8hPa
17h	☉	30.3 °C 29.7 - 30.7	0 mm/1h	18 km/h rel. 31	44%	35.3 780	18.7 °C	1018.8hPa
16h	☉	30.2 °C 29.7 - 30.9	0 mm/1h	14 km/h rel. 34.8	48%	36 622	16 °C	1018.8hPa
15h	☉	29.7 °C 29.1 - 29.9	0 mm/1h	14 km/h rel. 38.1	80%	36.2 776	20.2 °C	1018.7hPa
14h	☉	27.4 °C 26.9 - 27.9	0 mm/1h	7 km/h rel. 18.1	64%	34.3 447	20 °C	1020.2hPa
13h	☉	28.1 °C 27.6 - 28.4	0 mm/1h	14 km/h rel. 21.2	75%	32.8 779	20.4 °C	1020.5hPa
12h	☉	24.8 °C 24.3 - 25.3	0 mm/1h	11 km/h rel. 18	76%	32.4 511	20.3 °C	1020.8hPa
11h	☉	24.2 °C 23.7 - 24.5	0 mm/1h	11 km/h rel. 18.8	77%	31.7 508	20 °C	1020.4hPa
10h	☉	23.8 °C 23.3 - 24.3	0 mm/1h	7 km/h rel. 12.8	78%	31.3 438	20 °C	1020.1hPa
09h	☉	23.7 °C 23.2 - 24.2	0 mm/1h	7 km/h rel. 16.1	82%	31.4	20.4 °C	1019.8hPa
08h	☉	23.2 °C 22.7 - 23.2	0 mm/1h	7 km/h rel. 12.3	87%	31.3 428	20.9 °C	1019.8hPa

EVOLUTIONS TEMPORELLES comparées : mesures de bruit au niveau de la ligne d'arrivée et au centre de Ledenon (rue des 4 vents)
 _ en bleu : niveau de bruit enregistré au dessus de la ligne d'arrivée
 _ en jaune : niveau de bruit enregistré au centre de Ledenon (rue des 4 vents)



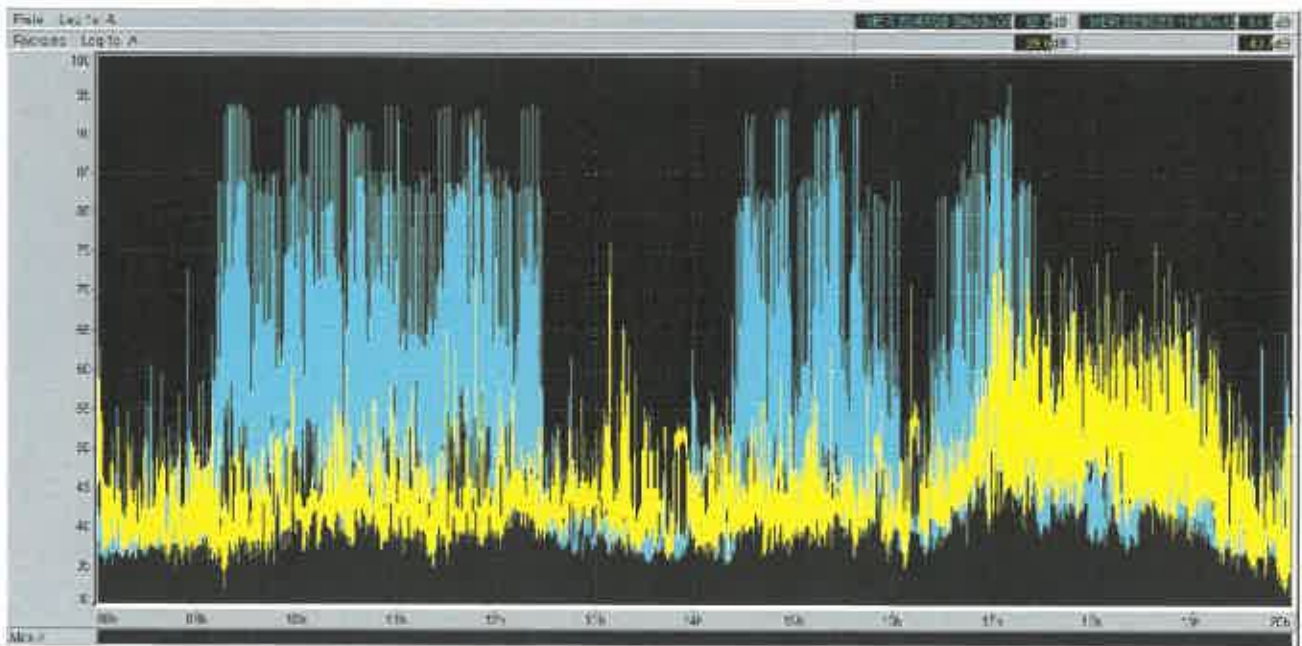
Ouverture du circuit : Mesures et Analyses réalisées selon méthode contrôle stipulée dans la norme NFS 31-010 et ce en 2 points simultanément : au dessus de la ligne d'arrivée du circuit et au centre de Ledenon.

Activité : autos
Type : école de pilotage
Nombre de véhicules moyen en piste: 4

conditions météorologiques

Heure locale	Température	Pluie	Mois	Humidité	Humidité	Pl. de pluie	Pression
20h	29.7 °C 27 → 32.4	0 mm/h	4 km/h rel. 24.1	48%	31.9 183	13.8 °C	1018.5hPa
19h	31.1 °C 29 → 32.6	0 mm/h	14 km/h rel. 28.8	57%	34.9 489	14.7 °C	1015.5hPa
18h	32.7 °C 30 → 34.8	0 mm/h	14 km/h rel. 28.1	53%	36.2 453	14.8 °C	1015.5hPa
17h	33.4 °C 31 → 35.4	0 mm/h	18 km/h rel. 32.4	57%	38.8 522	15.8 °C	1018.7hPa
16h	35.2 °C 33 → 37.1	0 mm/h	7 km/h rel. 24.1	39%	40 717	16.1 °C	1018.5hPa
15h	34.8 °C 33 → 36.5	0 mm/h	7 km/h rel. 23.8	33%	39.1 589	16 °C	1018.5hPa
14h	33.1 °C 31 → 34.9	0 mm/h	7 km/h rel. 18.4	34%	37 778	15.1 °C	1017.7hPa
13h	31.1 °C 29 → 33.1	0 mm/h	11 km/h rel. 20.8	34%	34.1 723	13.4 °C	1018.5hPa
12h	30.8 °C 28 → 33.4	0 mm/h	7 km/h rel. 17.8	57%	34.3 569	14.4 °C	1018.4hPa
11h	30.8 °C 27 → 34	0 mm/h	7 km/h rel. 18.8	48%	35.3 431	16 °C	1018.5hPa
10h	27.8 °C 26 → 29.6	0 mm/h	4 km/h rel. 11.2	48%	32.9 514	13.3 °C	1018.5hPa
09h	28.1 °C 26 → 30	0 mm/h	4 km/h rel. 7.5	52%	28.8	16.4 °C	1019.5hPa
08h	21.8 °C 19 → 24.2	0 mm/h	4 km/h rel. 7.8	78%	27.1 69	17.2 °C	1019.5hPa

EVOLUTIONS TEMPORELLES comparées : mesures de bruit au niveau de la ligne d'arrivée et au centre de Ledenon (rue des 4 vents)
 _ en bleu : niveau de bruit enregistré au dessus de la ligne d'arrivée
 _ en jaune : niveau de bruit enregistré au centre de Ledenon (rue des 4 vents)



CIRCUIT DE LEDENON MESURES DE BRUIT : RAPPORT JOURNALIER D'ACTIVITE

JOURNEE DU **23/07/2020**

Ouverture du circuit : Mesures et Analyses réalisées selon méthode contrôle
de 9h à 12h30 stipulée dans la norme NFS 31-010 et ce en 2 points
et simultanément : au dessus de la ligne d'arrivée du circuit et
de 14h à 17h30 au centre de Ledenon.

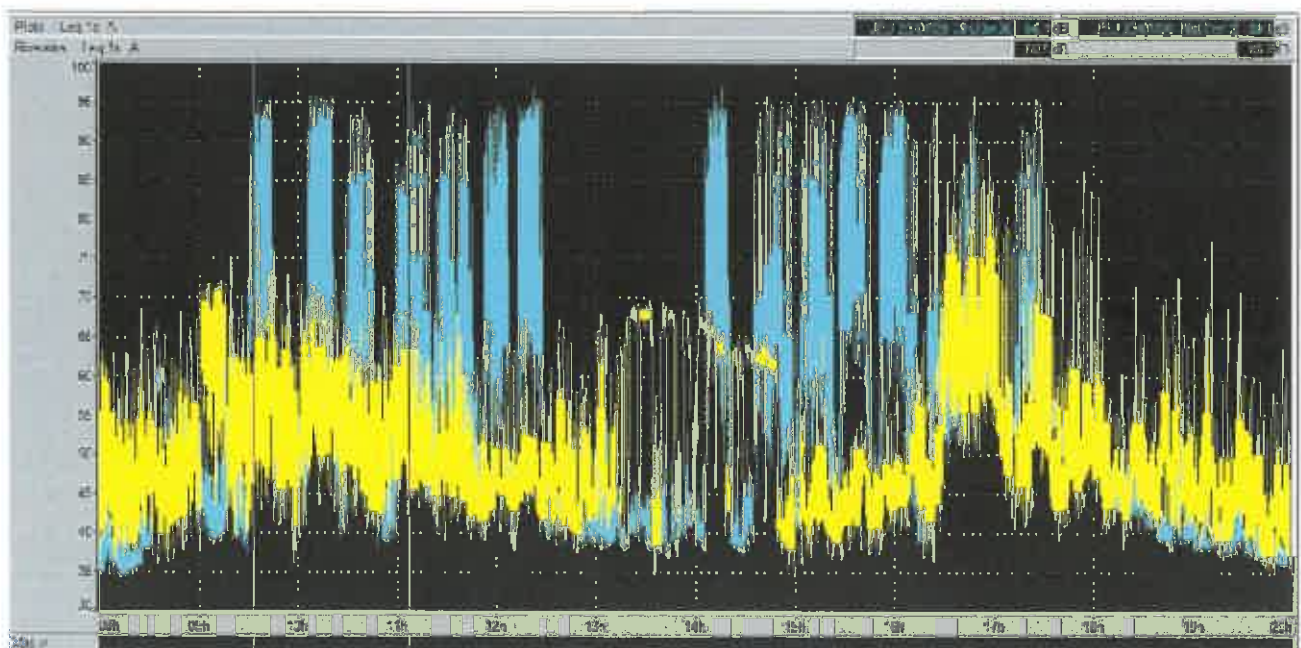
Activité : autos
Type : école de pilotage
Nombre de véhicules moyen en piste: 4

conditions météorologiques

Heure locale		Température	Pluie	Vent	Humidité	Bis météo	P. de rosée	Pression
20h	☀	25.1 °C 25.1 → 25.2	0 mm/h	14 km/h rel.27	66%	31.5 161	18.8 °C	1012.7hPa z
19h	☀	25.3 °C 25.2 → 25.4	0.4 mm/h	7 km/h rel.28.4	72%	32.6 149	19.8 °C	1012.4hPa z
18h	☀	24.4 °C 24.4 → 24.7	0.2 mm/h	7 km/h rel.18.5	61%	32.6 149	20.8 °C	1013.1hPa z
17h	☀	24.6 °C 24.6 → 24.4	0.8 mm/h	7 km/h rel.28.8	73%	31.5 158	18.4 °C	1013.7hPa z
16h	☀	25.3 °C 25.2 → 25.7	2.6 mm/h	16 km/h rel.48.3	70%	34 139	20.4 °C	1012.8hPa z
15h	☀	26.4 °C 26.3 → 26.4	0 mm/h	14 km/h rel.33.6	28%	36.6 108	18.8 °C	1012.0hPa z
14h	☀	24.9 °C 24.9 → 24.2	0 mm/h	11 km/h rel.24.8	29%	32.3 144	14.2 °C	1013.0hPa z
13h	☀	23.4 °C 23.4 → 23.7	0 mm/h	14 km/h rel.24.1	31%	36.7 103	14 °C	1013.7hPa z
12h	☀	22.6 °C 22.6 → 22.7	0 mm/h	7 km/h rel.28	34%	36.5 108	11.7 °C	1014.8hPa z
11h	☀	21.1 °C 21.1 → 21.1	0 mm/h	11 km/h rel.23.4	37%	34.5 108	14.7 °C	1014.8hPa z
10h	☀	20.4 °C 20.4 → 20.4	0 mm/h	11 km/h rel.19.4	42%	33.3 107	15.1 °C	1015.1hPa z
09h	☀	22.7 °C 22.7 → 22.4	0 mm/h	7 km/h rel.15.1	55%	30.4 108	16.3 °C	1015.8hPa z
08h	☀	22.0 °C 22 → 22	0 mm/h	8 km/h rel.18.4	67%	27.8 109	15.3 °C	1015.5hPa z

EVOLUTIONS TEMPORELLES comparées : mesures de bruit au niveau de la ligne d'arrivée et au centre de Ledenon (rue des 4 vents)

- _ en bleu : niveau de bruit enregistré au dessus de la ligne d'arrivée
- _ en jaune : niveau de bruit enregistré au centre de Ledenon (rue des 4 vents)



JOURNEE DU **24/07/2020**

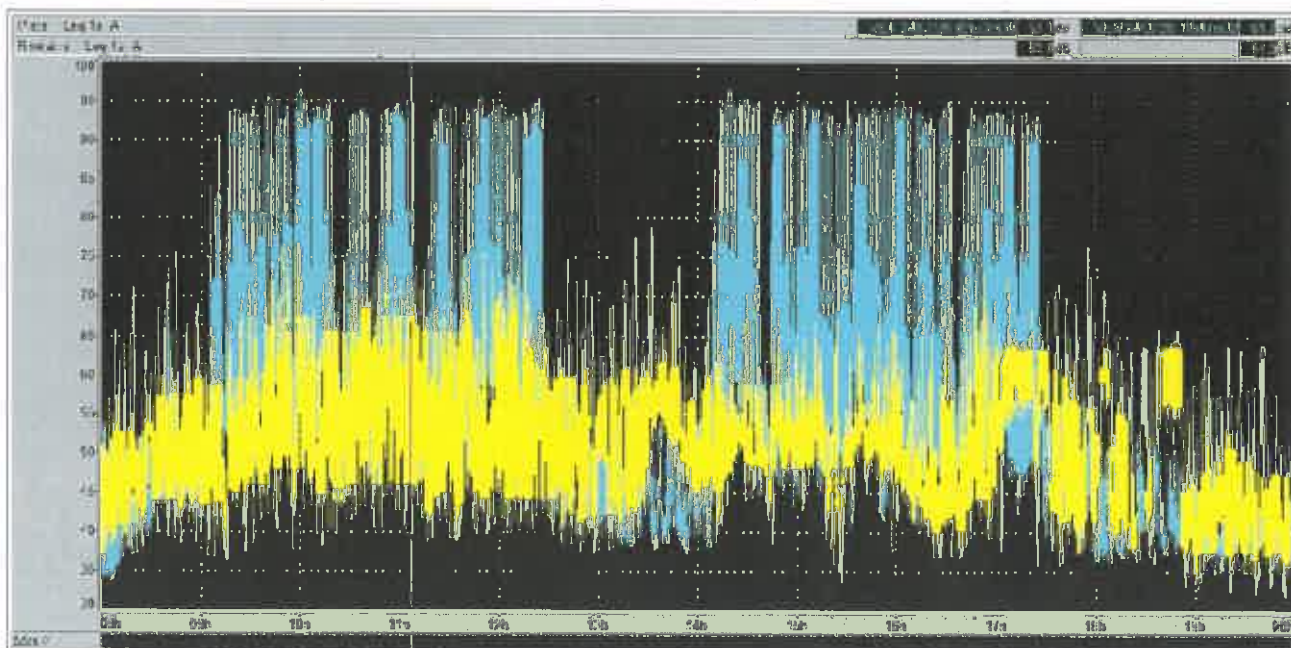
Ouverture du circuit : Mesures et Analyses réalisées selon méthode contrôle stipulée dans la norme NFS 31-010 et ce en 2 points simultanément : au dessus de la ligne d'arrivée du circuit et au centre de Ledenon.

Activité : autos
Type : roulage
Nombre de véhicules moyen en piste :22

conditions météorologiques

Heure locale	Température	Pluie	Vent	Humidité	Éclairement	Pl. de route	Pression
20h	31.5 °C 31.0 - 32.0	0 mm/h	11 km/h ref.30.0	20%	32.0 304	9.7 °C	1011.5hPa
19h	32.3 °C 31.0 - 34.2	0 mm/h	14 km/h ref.32.0	22%	34 450	8.7 °C	1011.2hPa
18h	32.6 °C 31.0 - 34.2	0 mm/h	10 km/h ref.30.4	20%	34.7 451	9.8 °C	1010.9hPa
17h	34.5 °C 33.0 - 35.1	0 mm/h	14 km/h ref.30	22%	38 770	8.9 °C	1010.9hPa
16h	34.2 °C 32.7 - 34.7	0 mm/h	14 km/h ref.32.0	23%	35.5 780	10.1 °C	1011.3hPa
15h	32.2 °C 31.0 - 33.2	0 mm/h	11 km/h ref.30.7	20%	38 630	11.1 °C	1011.0hPa
14h	32.0 °C 31.7 - 32.0	0 mm/h	11 km/h ref.30.0	20%	34.4 620	10.8 °C	1012.0hPa
13h	31.0 °C 30.0 - 32.4	0 mm/h	10 km/h ref.32.0	27%	33.3 680	10.5 °C	1012.0hPa
12h	31.5 °C 30.0 - 31.7	0 mm/h	10 km/h ref.34.0	30%	33.6 700	11.0 °C	1013.1hPa
11h	29.5 °C 27.0 - 30.0	0 mm/h	14 km/h ref.30.0	34%	31.7 814	12 °C	1013.1hPa
10h	27.9 °C 25 - 27.0	0 mm/h	14 km/h ref.32.0	41%	30.9 447	13.4 °C	1013.3hPa
09h	25.1 °C 23.0 - 25.0	0 mm/h	11 km/h ref.34.1	50%	29.9	14.9 °C	1012.7hPa
08h	23.3 °C 21.0 - 25.4	0 mm/h	7 km/h ref.31.0	49%	28 81	16.3 °C	1011.9hPa

EVOLUTIONS TEMPORELLES comparées : mesures de bruit au niveau de la ligne d'arrivée et au centre de Ledenon (rue des 4 vents)
 _ en bleu : niveau de bruit enregistré au dessus de la ligne d'arrivée
 _ en jaune : niveau de bruit enregistré au centre de Ledenon (rue des 4 vents)



CIRCUIT DE LEDENON MESURES DE BRUIT : RAPPORT JOURNALIER D'ACTIVITE

JOURNEE DU **25/07/2020**

Ouverture du circuit : Mesures et Analyses réalisées selon méthode contrôle stipulée dans la norme NFS 31-010 et ce en 2 points simultanément : au dessus de la ligne d'arrivée du circuit et au centre de Ledenon.

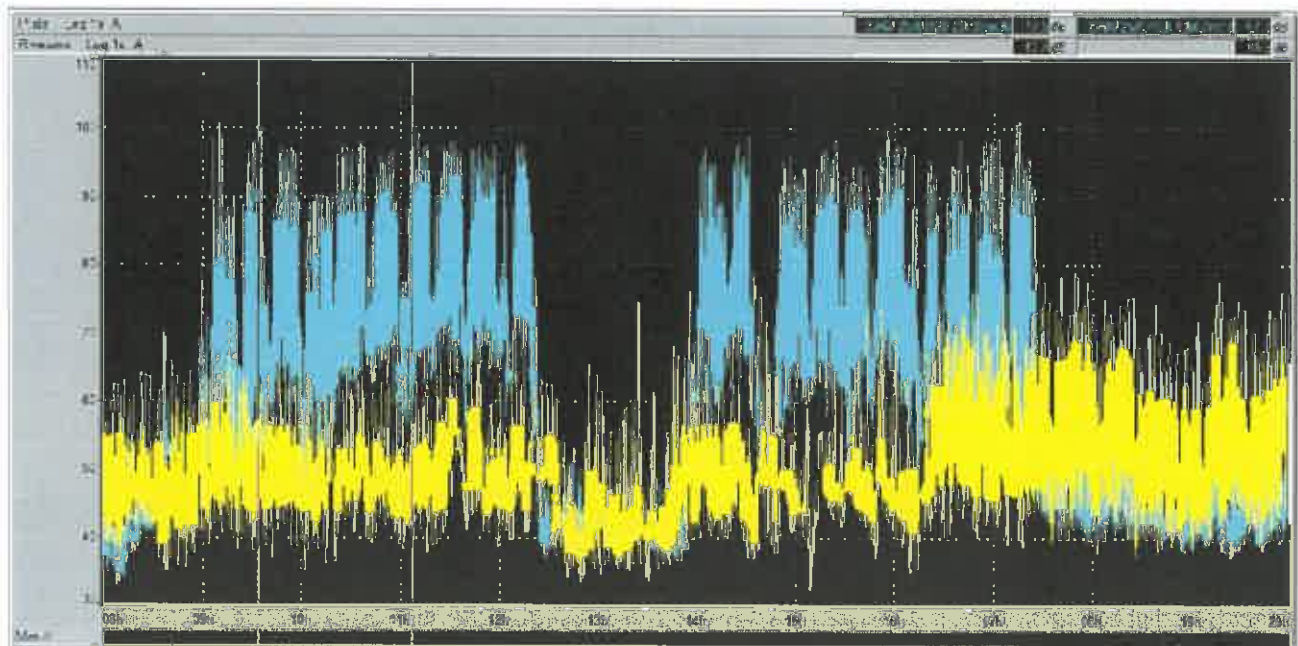
Activité : autos/motos
Type : roulage
Nombre de véhicules moyen en piste : 22

conditions météorologiques

Heure locale	Température	Humid.	Vent	Humidité	Pluies	Pl. de pluie	Pression
20h	29.0 °C 28.1 - 29.8	0 mm/h 0	18 km/h ref. 26.0	29%	29.9 714	8.2 °C	1011.8 hPa
19h	30.8 °C 29.1 - 32.7	0 mm/h 0	18 km/h ref. 26.4	28%	31.7 498	8.9 °C	1011.8 hPa
18h	32.0 °C 30.1 - 33.7	0 mm/h 0	14 km/h ref. 24.6	27%	33.8 588	10.7 °C	1011.8 hPa
17h	33.3 °C 31.1 - 35.2	0 mm/h 0	18 km/h ref. 23.8	28%	34.9 704	16 °C	1011.8 hPa
16h	33.8 °C 31.9 - 35.4	0 mm/h 0	18 km/h ref. 27.4	29%	34.9 486	10.2 °C	1012.4 hPa
15h	34.3 °C 32.1 - 37.1	0 mm/h 0	11 km/h ref. 28.3	19%	34.5 706	7.4 °C	1012.4 hPa
14h	33.8 °C 32.2 - 35.2	0 mm/h 0	7 km/h ref. 24.1	21%	34.5 698	6.8 °C	1012.4 hPa
13h	33.0 °C 31.1 - 34.7	0 mm/h 0	11 km/h ref. 25.8	28%	36.9 487	6.1 °C	1013.8 hPa
12h	31.3 °C 29.8 - 32.4	0 mm/h 0	14 km/h ref. 27.4	27%	32.9 738	10.1 °C	1012.8 hPa
11h	30.4 °C 28.1 - 32.8	0 mm/h 0	11 km/h ref. 28.4	30%	32.1 611	10.9 °C	1013.8 hPa
10h	28.8 °C 26.8 - 30.2	0 mm/h 0	14 km/h ref. 31.7	38%	33 448	11.5 °C	1014.2 hPa
09h	25.7 °C 21.1 - 29.3	0 mm/h 0	18 km/h ref. 28.4	48%	27.5	11.1 °C	1014.2 hPa
08h	24.0 °C 21.7 - 25	0 mm/h 0	14 km/h ref. 28.4	49%	28.7 68	11 °C	1014.0 hPa

EVOLUTIONS TEMPORELLES comparées : mesures de bruit au niveau de la ligne d'arrivée et au centre de Ledenon (rue des 4 vents)

- _ en bleu : niveau de bruit enregistré au dessus de la ligne d'arrivée
- _ en jaune : niveau de bruit enregistré au centre de Ledenon (rue des 4 vents)



JOURNEE DU 26/07/2020

Ouverture du circuit : Mesures et Analyses réalisées selon méthode contrôle stipulée dans la norme NFS 31-010 et ce en 2 points simultanément : au dessus de la ligne d'arrivée du circuit et au centre de Ledenon.

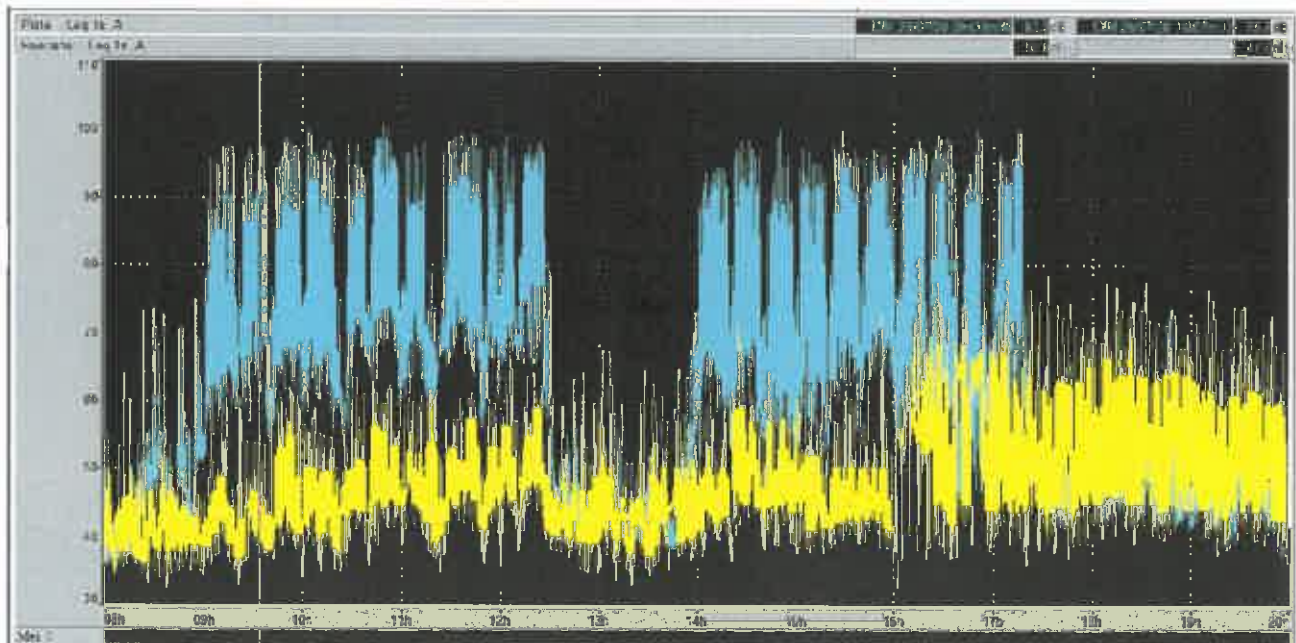
Activité : autos/motos
Type : roulage
Nombre de véhicules moyen en piste :23

conditions météorologiques

Heure locale	Température	Pluie	Vent	Humidité	Pression	Pl. de piste	Pression
20h	30.4 °C 29.9-31.7	0 mm/h	16 km/h ref:30.0	41%	24.7 29.9	15.7 °C	1013.5hPa
19h	31.7 °C 31.0-32.4	0 mm/h	11 km/h ref:29.6	38%	30.9 43.1	15.8 °C	1013.5hPa
18h	32.7 °C 32.0-33.4	0 mm/h	16 km/h ref:30.2	38%	38.7 50.9	16.2 °C	1013.6hPa
17h	33.6 °C 32.9-34.3	0 mm/h	16 km/h ref:30.5	38%	37.2 49.4	14.8 °C	1013.6hPa
16h	33.6 °C 32.9-34.3	0 mm/h	11 km/h ref:30.0	31%	38.6 50.8	14.1 °C	1013.9hPa
15h	34.1 °C 33.4-34.8	0 mm/h	11 km/h ref:24.6	33%	36.6 48.8	18 °C	1014.0hPa
14h	33.6 °C 32.9-34.3	0 mm/h	4 km/h ref:27.7	27%	35 47.2	11.5 °C	1014.4hPa
13h	32.8 °C 32.1-33.5	0 mm/h	4 km/h ref:30.2	33%	34.5 46.7	11.8 °C	1015.0hPa
12h	31.4 °C 30.7-32.1	0 mm/h	7 km/h ref:30	33%	34.2 46.4	13.2 °C	1015.0hPa
11h	30.1 °C 29.4-30.8	0 mm/h	7 km/h ref:29.2	36%	32.6 44.8	12.8 °C	1015.2hPa
10h	27.6 °C 26.9-28.3	0 mm/h	4 km/h ref:11.9	34%	33.1 45.3	17.8 °C	1015.3hPa
09h	24.7 °C 24.0-25.4	0 mm/h	6 km/h ref:6.1	33%	30	17.2 °C	1015.3hPa
08h	20.5 °C 19.8-21.2	0 mm/h	6 km/h ref:6.6	37%	28.6 40.8	18.3 °C	1014.9hPa

EVOLUTIONS TEMPORELLES comparées : mesures de bruit au niveau de la ligne d'arrivée et au centre de Ledenon (rue des 4 vents)

- _ en bleu : niveau de bruit enregistré au dessus de la ligne d'arrivée
- _ en jaune : niveau de bruit enregistré au centre de Ledenon (rue des 4 vents)



CIRCUIT DE LEDENON MESURES DE BRUIT : RAPPORT JOURNALIER D'ACTIVITE

JOURNEE DU **27/07/2020**

Ouverture du circuit : Mesures et Analyses réalisées selon méthode contrôle
de 9h à 12h30 stipulée dans la norme NFS 31-010 et ce en 2 points
et simultanément : au dessus de la ligne d'arrivée du circuit
de 14h à 17h30 au centre de Ledenon.

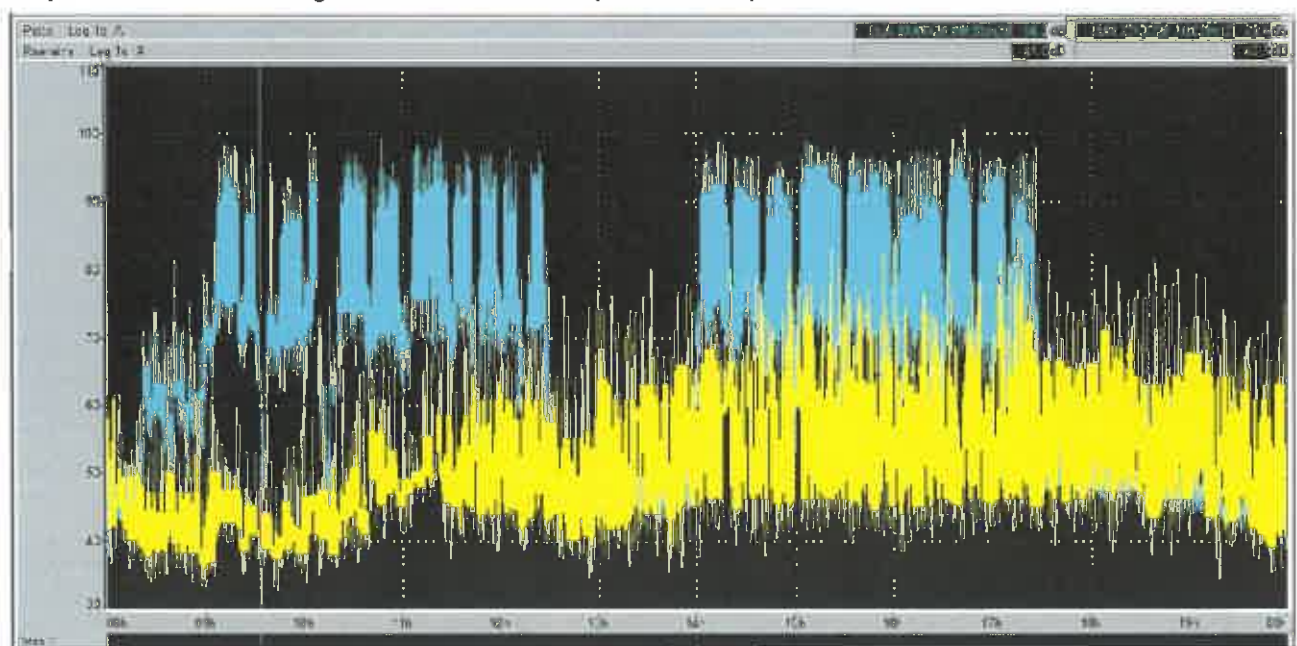
Activité : motos
Type : roulage
Nombre de véhicules moyen en piste: 40

conditions météorologiques

Heure locale	Température	Vitesse	Rosée	Humidité	Humidité	T. de rosée	Pression
20h	28.1 °C 26.7 - 29.6	0 m/s/h ↕	14 km/h ref.27	62%	39.5 280	17.3 °C	1015.7hPa h
19h	29.8 °C 28.7 - 31.2	0 m/s/h ↕	15 km/h ref.30.2	47%	34.8 240	17.1 °C	1015.4hPa h
18h	31.1 °C 29.7 - 32.6	0 m/s/h ↕	18 km/h ref.23.1	43%	35.3 250	17 °C	1015.6hPa h
17h	31.9 °C 31.1 - 32.7	0 m/s/h ↕	22 km/h ref.23.3	40%	36.8 260	16.8 °C	1015.8hPa h
16h	32.4 °C 31.7 - 33.2	0 m/s/h ↕	18 km/h ref.30.2	40%	37.8 260	17.1 °C	1015.7hPa h
15h	32.8 °C 31.9 - 33.7	0 m/s/h ↕	18 km/h ref.28.5	38%	37.2 255	16.9 °C	1015.6hPa h
14h	32.8 °C 32.1 - 33.5	0 m/s/h ↕	18 km/h ref.31	43%	37.8 260	17.9 °C	1015.5hPa h
13h	31.4 °C 30.7 - 32.4	0 m/s/h ↕	14 km/h ref.33.8	48%	37.5 255	16.4 °C	1015.4hPa h
12h	30.4 °C 29.7 - 31.2	0 m/s/h ↕	14 km/h ref.23.4	45%	36.4 255	16.2 °C	1015.6hPa h
11h	33.4 °C 32.7 - 34.2	0 m/s/h ↕	11 km/h ref.27.7	43%	35.2 250	16.4 °C	1015.7hPa h
10h	30.2 °C 29.5 - 30.9	0 m/s/h ↕	14 km/h ref.22	41%	34.4 250	16.5 °C	1015.4hPa h
09h	27.4 °C 26.7 - 28.1	0 m/s/h ↕	7 km/h ref.15.1	47%	31.3 245	16.1 °C	1015.4hPa h
08h	23.8 °C 23.1 - 24.7	0 m/s/h ↕	8 km/h ref.10.4	58%	27.7 240	15 °C	1015.2hPa h

EVOLUTIONS TEMPORELLES comparées : mesures de bruit au niveau de la ligne d'arrivées et au centre de Ledenon (rue des 4 vents)

- _ en bleu : niveau de bruit enregistré au dessus de la ligne d'arrivée
- _ en jaune : niveau de bruit enregistré au centre de Ledenon (rue des 4 vents)



CIRCUIT DE LEDENON MESURES DE BRUIT : RAPPORT JOURNALIER D'ACTIVITE

JOURNEE DU **28/07/2020**

Ouverture du circuit : Mesures et Analyses réalisées selon méthode contrôle
de 9h à 12h30 stipulée dans la norme NFS 31-010 et ce en 2 points
et simultanément : au dessus de la ligne d'arrivée du circuit et
de 14h à 17h30 au centre de Ledenon.

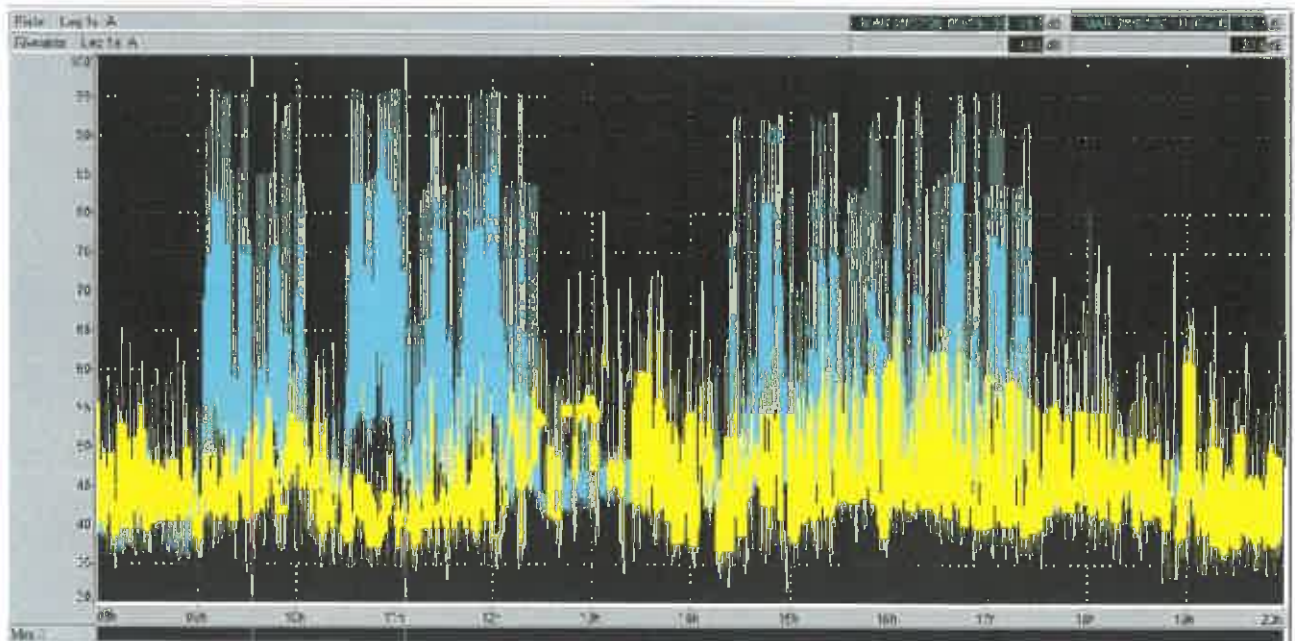
Activité : autos
Type : école de pilotage
Nombre de véhicules moyen en piste : 4

conditions météorologiques

Heure locale	Temps	Température	Pluie	Vent	Humidité	Visibilité	Pl. de piste	Pression
20h	☉	29.4 °C 25.4 - 33.3	0 mm/h	14 km/h ref: 21.2	82%	37.8 25.4	21.4 °C	1014.6 hPa
19h	☉	30.8 °C 27.8 - 33.8	0 mm/h	11 km/h ref: 21.8	58%	38.4 22.8	20.6 °C	1014.5 hPa
18h	☉	30.8 °C 28.0 - 33.6	0 mm/h	11 km/h ref: 22.4	58%	38.9 22.8	20.1 °C	1014.7 hPa
17h	☉	30.4 °C 28.0 - 32.8	0 mm/h	14 km/h ref: 22.6	54%	37.8 21.1	20 °C	1014.8 hPa
16h	☉	29.5 °C 25.8 - 33.2	0 mm/h	7 km/h ref: 20.2	59%	36.7 22.8	19.8 °C	1015.4 hPa
15h	☉	27.8 °C 25.0 - 30.6	0 mm/h	11 km/h ref: 22.9	54%	35.1 22.4	20.2 °C	1016.1 hPa
14h	☉	28.1 °C 25.0 - 31.2	0 mm/h	11 km/h ref: 22.7	58%	35.1 22.7	19.6 °C	1016.0 hPa
13h	☉	29.2 °C 25 - 33	0 mm/h	11 km/h ref: 22.4	48%	34.4 24.4	17.1 °C	1016.7 hPa
12h	☉	29.3 °C 25.8 - 32.8	0 mm/h	4 km/h ref: 18.6	43%	32.7 22.8	16.8 °C	1016.4 hPa
11h	☉	27.4 °C 25.7 - 29.1	0 mm/h	4 km/h ref: 20	58%	32 22.7	17.8 °C	1016.5 hPa
10h	☉	28.6 °C 25.8 - 31.4	0 mm/h	7 km/h ref: 18.4	72%	29.7 22.8	18.3 °C	1016.6 hPa
09h	☉	28.5 °C 25.8 - 31.2	0 mm/h	4 km/h ref: 14	72%	28.6 22.8	18.2 °C	1016.9 hPa
08h	☉	28.1 °C 21.8 - 34.4	0 mm/h	7 km/h ref: 22.9	58%	28.1 22.8	18.5 °C	1016.5 hPa

EVOLUTIONS TEMPORELLES comparées : mesures de bruit au niveau de la ligne d'arrivée et au centre de Ledenon (rue des 4 vents)

- _ en bleu : niveau de bruit enregistré au dessus de la ligne d'arrivée
- _ en jaune : niveau de bruit enregistré au centre de Ledenon (rue des 4 vents)



CIRCUIT DE LEDENON MESURES DE BRUIT : RAPPORT JOURNALIER D'ACTIVITE

JOURNEE DU **29/07/2020**

Ouverture du circuit : Mesures et Analyses réalisées selon méthode contrôle stipulée dans la norme NFS 31-010 et ce en 2 points simultanément : au dessus de la ligne d'arrivée du circuit et au centre de Ledenon.

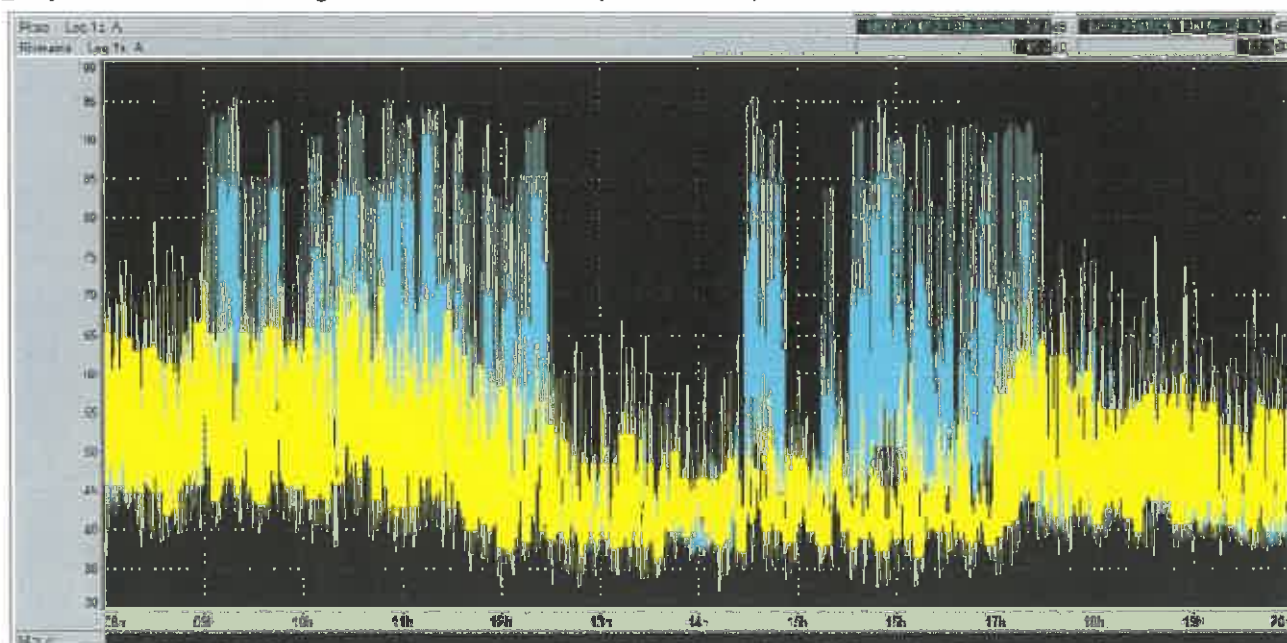
Activité : autos
Type : école de pilotage
Nombre de véhicules moyen en piste : 4

conditions météorologiques

Heure locale	Température	Etat	Vent	Humidité	Eclairement	Pluie (mm)	Pression
20h	32.2 °C 30.7 - 33.6	0 mm/h	14 km/h ref 24.1	43%	37.8 68	17.7 °C	1014.1hPa
19h	33.5 °C 31.9 - 35.1	0 mm/h	14 km/h ref 30.8	39%	39.1 69	17.9 °C	1013.9hPa
18h	34.7 °C 33.1 - 36.4	0 mm/h	11 km/h ref 28.8	37%	40.6 69	17.9 °C	1013.7hPa
17h	36.4 °C 34.8 - 38.0	0 mm/h	16 km/h ref 34.2	37%	41.8 69	18.8 °C	1014.0hPa
16h	36.7 °C 35.1 - 38.3	0 mm/h	11 km/h ref 27.4	29%	41.1 69	18.8 °C	1014.3hPa
15h	35.9 °C 34.3 - 37.5	0 mm/h	11 km/h ref 23	30%	40.1 69	18.8 °C	1014.8hPa
14h	36.3 °C 34.7 - 38.0	0 mm/h	7 km/h ref 25.3	30%	40.8 69	18 °C	1014.9hPa
13h	33.5 °C 31.9 - 35.1	0 mm/h	11 km/h ref 27.4	33%	37.4 69	18 °C	1015.8hPa
12h	32.9 °C 31.3 - 34.5	0 mm/h	11 km/h ref 28.8	35%	35.9 71	18.1 °C	1015.1hPa
11h	31.8 °C 30.2 - 33.4	0 mm/h	11 km/h ref 31.7	37%	34.6 69	18.8 °C	1015.2hPa
10h	29.5 °C 27.9 - 31.1	0 mm/h	14 km/h ref 30.8	42%	32 69	18.8 °C	1015.2hPa
09h	27.1 °C 25.5 - 28.7	0 mm/h	16 km/h ref 29.8	46%	30.7 69	18.8 °C	1015.8hPa
08h	25.6 °C 24.0 - 27.2	0 mm/h	7 km/h ref 18.7	53%	29.7 69	18.8 °C	1015.8hPa

EVOLUTIONS TEMPORELLES comparées : mesures de bruit au niveau de la ligne d'arrivée et au centre de Ledenon (rue des 4 vents)

- _ en bleu : niveau de bruit enregistré au dessus de la ligne d'arrivée
- _ en jaune : niveau de bruit enregistré au centre de Ledenon (rue des 4 vents)



CIRCUIT DE LEDENON MESURES DE BRUIT : RAPPORT JOURNALIER D'ACTIVITE

JOURNEE DU **30/07/2020**

Ouverture du circuit : Mesures et Analyses réalisées selon méthode contrôle stipulée dans la norme NFS 31-010 et ce en 2 points simultanément : au dessus de la ligne d'arrivée du circuit et au centre de Ledenon.

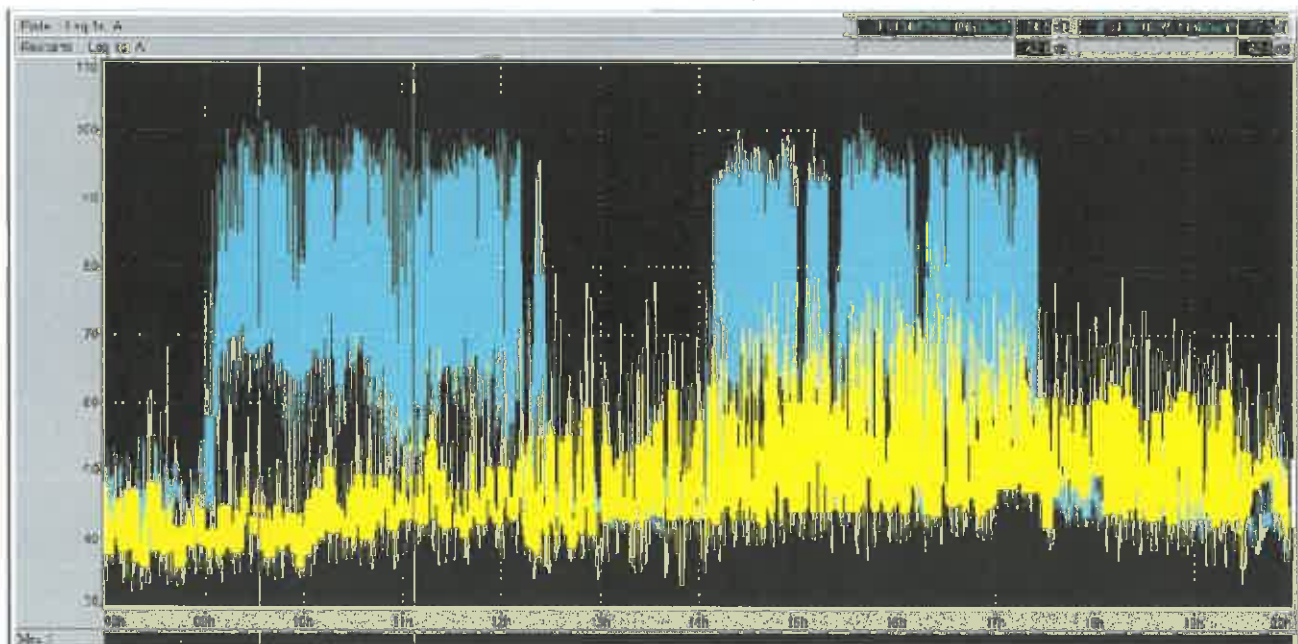
Activité : autos
Type : roulage
Nombre de véhicules moyen en plat : 10

conditions météorologiques

Heure (h:m)	Direction	Température	Humidité	Vent	Humidité	Visibilité	Pluie	Pression
20h	☉	20.9 °C 19.9 - 21.9	0 mm/h A	14 km/h ref: 21.2	81%	88.9 908	19 °C	1015.6hPa A
19h	☉	21.9 °C 21.9 - 21.9	0 mm/h A	14 km/h ref: 27	49%	87.5 901	17.8 °C	1015.5hPa A
18h	☉	22.0 °C 21.9 - 22.1	0 mm/h A	16 km/h ref: 28.8	49%	88.9 908	17.3 °C	1015.6hPa A
17h	☉	22.8 °C 22.8 - 22.8	0 mm/h A	14 km/h ref: 28.8	39%	38.7 794	18.8 °C	1018.1hPa A
16h	☉	24.1 °C 24.1 - 24.1	0 mm/h A	14 km/h ref: 21.2	40%	40.4 808	18.9 °C	1018.5hPa A
15h	☉	23.2 °C 23.1 - 23.3	0 mm/h A	16 km/h ref: 28.8	48%	40.3 808	18.7 °C	1018.6hPa A
14h	☉	23.9 °C 23.7 - 24.1	0 mm/h A	14 km/h ref: 28.8	44%	40.7 807	18.7 °C	1018.7hPa A
13h	☉	22.8 °C 22 - 23.7	0 mm/h A	14 km/h ref: 24.8	44%	39.9 808	18.8 °C	1017.9hPa A
12h	☉	22.0 °C 21.9 - 22.1	0 mm/h A	11 km/h ref: 28.8	46%	38.9 799	18.8 °C	1017.5hPa A
11h	☉	20.8 °C 20.6 - 21.2	0 mm/h A	7 km/h ref: 14	49%	37.3 808	18.8 °C	1017.5hPa A
10h	☉	20.8 °C 20.7 - 20.8	0 mm/h A	7 km/h ref: 11.8	58%	35.2 804	19 °C	1017.5hPa A
09h	☉	20.2 °C 20.1 - 20.3	0 mm/h A	4 km/h ref: 10.4	65%	32.9 808	18.1 °C	1017.1hPa A
08h	☉	24.7 °C 24.5 - 24.7	0 mm/h A	8 km/h ref: 9.7	74%	31.9 808	18.8 °C	1018.7hPa A

EVOLUTIONS TEMPORELLES comparées : mesures de bruit au niveau de la ligne d'arrivée et au centre de Ledenon (rue des 4 vents)

- _ en bleu : niveau de bruit enregistré au dessus de la ligne d'arrivée
- _ en jaune : niveau de bruit enregistré au centre de Ledenon (rue des 4 vents)



CIRCUIT DE LEDENON MESURES DE BRUIT : RAPPORT JOURNALIER D'ACTIVITE

JOURNEE DU **31/07/2020**

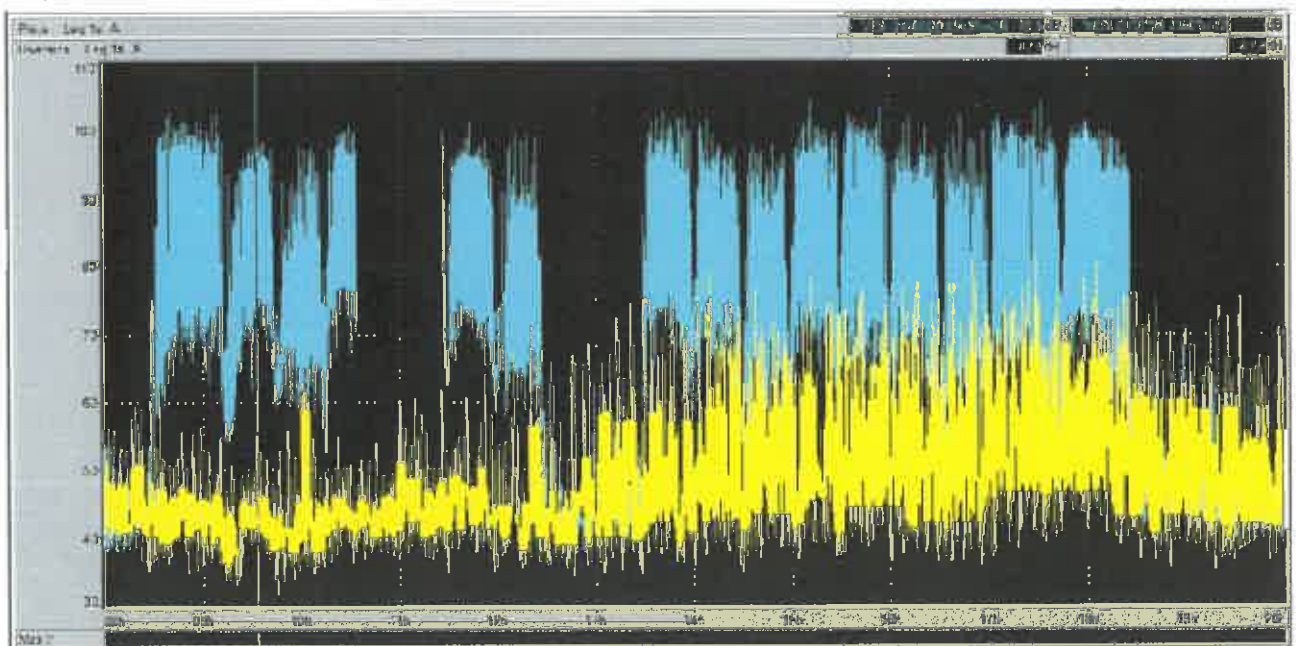
Ouverture du circuit : Mesures et Analyses réalisées selon méthode contrôle stipulée dans la norme NFS 31-010 et ce en 2 points simultanément : au dessus de la ligne d'arrivée du circuit et au centre de Ledenon.

Activité : autos
Type : compétition
Nombre de véhicules moyen en plat : 33

conditions météorologiques

Heure (h:min)	Température	Vent	Humidité	Pluie	Pression	Pluie (mm)	Pression
20h	31.3 °C <small>30.7 - 32.4</small>	0 km/h <small>0</small>	41%	14 km/h raf. 24.5	99.1 <small>99.1</small>	18.9 °C	1014.0hPa <small>3</small>
19h	33.8 °C <small>33.0 - 34.8</small>	0 km/h <small>0</small>	35%	14 km/h raf. 29.8	98.7 <small>98.7</small>	18.6 °C	1013.8hPa <small>3</small>
18h	34.7 °C <small>34.0 - 35.9</small>	0 km/h <small>0</small>	27%	18 km/h raf. 31	97.4 <small>97.4</small>	18 °C	1014.8hPa <small>3</small>
17h	35.8 °C <small>35.0 - 37.2</small>	0 km/h <small>0</small>	24%	14 km/h raf. 27.7	98.2 <small>98.2</small>	12.8 °C	1014.4hPa <small>3</small>
16h	36.3 °C <small>35.5 - 37.7</small>	0 km/h <small>0</small>	28%	14 km/h raf. 28.8	98.1 <small>98.1</small>	19.1 °C	1014.8hPa <small>3</small>
15h	36.2 °C <small>35.4 - 37.6</small>	0 km/h <small>0</small>	27%	14 km/h raf. 27.7	98 <small>98</small>	14.2 °C	1014.8hPa <small>3</small>
14h	35.8 °C <small>35.0 - 36.9</small>	0 km/h <small>0</small>	27%	14 km/h raf. 27	99 <small>99</small>	18.9 °C	1015.8hPa <small>3</small>
13h	34.8 °C <small>34.0 - 35.9</small>	0 km/h <small>0</small>	38%	11 km/h raf. 20.2	98.6 <small>98.6</small>	15.4 °C	1015.8hPa <small>3</small>
12h	33.3 °C <small>32.5 - 34.8</small>	0 km/h <small>0</small>	39%	4 km/h raf. 15.8	97.9 <small>97.9</small>	16.2 °C	1016.8hPa <small>3</small>
11h	31.8 °C <small>31.0 - 32.9</small>	0 km/h <small>0</small>	48%	7 km/h raf. 16.8	98.8 <small>98.8</small>	18 °C	1018.8hPa <small>3</small>
10h	29.1 °C <small>28.3 - 30.2</small>	0 km/h <small>0</small>	69%	7 km/h raf. 12.8	98 <small>98</small>	18.4 °C	1018.8hPa <small>3</small>
09h	28.1 °C <small>27.3 - 29.1</small>	0 km/h <small>0</small>	69%	11 km/h raf. 12.8	98.1 <small>98.1</small>	19.6 °C	1018.8hPa <small>3</small>
08h	24.9 °C <small>24.1 - 25.8</small>	0 km/h <small>0</small>	78%	4 km/h raf. 8.8	98.4 <small>98.4</small>	20.3 °C	1018.8hPa <small>3</small>

EVOLUTIONS TEMPORELLES comparées : mesures de bruit au niveau de la ligne d'arrivée et au centre de Ledenon (rue des 4 vents)
 _ en bleu : niveau de bruit enregistré au dessus de la ligne d'arrivée
 _ en jaune : niveau de bruit enregistré au centre de Ledenon (rue des 4 vents)





relevés sonométriques

Date	Catégorie	Observations	relevé1			relevé2			Observations		
			Heure	circuit (LAeq1s max relevé sur 1 tour)	riverain (LAeq 15')	Heure	circuit (LAeq1s max relevé sur 1 tour)	riverain (LAeq 15')	Total véhicules contrôlés	Fiche incident statique	Fiche incident dynamique
01/07/2020	Moto	Roulage	9h15	85,2	59,6	14h30	83,5	51,4	28		
02/07/2020	Auto	Ecole pilotage	9h15	69,9	52,3	14h30	81,1	50,5	7		
03/07/2020	Auto	Roulage	9h15	78,3	56,1	14h30	89,2	60,2	13		
04/07/2020	Moto	Roulage	9h15	95,8	70,1	14h30	92,5	60,7	60		
05/07/2020	Moto	Roulage	9h15	89,8	69,1	14h30	90,8	59,9	60		
06/07/2020	0	0	9h15			14h30			0		
07/07/2020	Auto	Ecole pilotage	9h15	90,3	70,1	14h30	88,2	65,6	7		
08/07/2020	Moto	Roulage	9h15	83,8	68,4	14h30	90,5	70,8	120		
09/07/2020	Auto	Roulage	9h15	79,1	65	14h30	91,2	54,5	13		
10/07/2020	Auto	Roulage	9h15	80,3	47,3	14h30	79,1	63,9	23		
11/07/2020	Auto	Roulage	9h15	68,8	48,7	14h30	70,4	55,7	22		
12/07/2020	Moto	Roulage	9h15	83,2	67,1	14h30	88,2	66,3	120		
13/07/2020	Moto	Roulage	9h15	90,1	64,9	14h30	91,6	62,1	120		
14/07/2020	Moto	Roulage	9h15	89,6	56,3	14h30	92,6	52,4	120		
15/07/2020	Auto	Ecole pilotage	9h15	83,9	55,2	14h30	82,8	57,9	10		
16/07/2020	Auto	Ecole pilotage	9h15	49,9	52,7	14h30	78,7	51,3	10		
17/07/2020	Moto	Roulage	9h15	90,3	70,1	14h30	82,4	64,7	120		
18/07/2020	Moto	Roulage	9h15	92,1	71,2	14h30	88,4	70	120		
19/07/2020	Moto	Roulage	9h15	86,5	68,4	14h30	89,6	66,8	120		
20/07/2020	Auto	Ecole pilotage	9h15	92,6	52,3	14h30	93,4	50,1	28		
21/07/2020	Auto	Ecole pilotage	9h15	81,5	46	14h30	82,3	64	7		
22/07/2020	Auto	Ecole pilotage	9h15	74,6	46,7	14h30	77,3	56,6	7		
23/07/2020	Auto	Ecole pilotage	9h15	85,1	41,8	14h30	87,6	43,5	10		
24/07/2020	Auto	Roulage	9h15	94,2	61,2	14h30	90,8	63	8		
25/07/2020	Auto/Moto	Roulage	9h15	82,2	53,5	14h30	89,6	54,6	55		
26/07/2020	Auto/Moto	Roulage	9h15	90,4	52,5	14h30	92,6	53,9	60		
27/07/2020	Moto	Roulage	9h15	86,1	45,1	14h30	78,4	50,9	120		
28/07/2020	Auto	Ecole pilotage	9h15	84,1	44,9	14h30	83,5	63,1	7		
29/07/2020	Auto	Ecole pilotage	9h15	76,5	45,1	14h30	68,5	48,3	7		
30/07/2020	Auto	Roulage	9h15	82,1	58,4	14h30	88,9	46,4	25		
31/07/2020	Auto	Compétition	9h15	86,1	46,6	14h00	92,4	59,4	80		

